

# WSC WZORZEC ARCHICADA I WSC ŚRODOWISKO PRACY – PRZEWODNIK

► WSC Wzorzec, WSC Środowisko pracy i Biblioteka ARCHICLUB™ są bezpłatne dla członków ARCHICLUB™ i subskrybentów Archicada w WSC.

**WSC** | TWÓJ PARTNER  
TECHNOLOGICZNY

Kompleksowe rozwiązania  
ARCHICLUB™

Czym jest  
WSC Wzorzec Archicada?

Czym jest  
WSC Środowisko Pracy?

Wzorzec  
Struktura projektu

Szablony tabelek  
i stron tytułowych

Atrybuty  
Typy linii

Atrybuty  
Warstwy

Atrybuty  
Wypełnienia

Atrybuty  
Materiały budowlane

Atrybuty  
Struktury warstwowe

Atrybuty  
Profile złożone

Atrybuty  
Pióra i kolory

Atrybuty  
Materiały wykończeń

Atrybuty  
Biblioteki i Ulubione

Informacje  
i zestawienia

Style wymiarowania,  
Style 3D i Scen renderingu

## Dla Architektów. Od Architektów.

W dynamicznie zmieniającym się świecie architektury kluczowe znaczenie ma dostęp do narzędzi, które nie tylko wspierają kreatywność, ale także optymalizują codzienną pracę. Kompleksowe rozwiązania ARCHICLUB™ oferowane przez WSC, to innowacyjne rozwiązania dostosowane do potrzeb nowoczesnych biur projektowych, które pozwalają oszczędzić czas i skupić się na tym, co najważniejsze – tworzeniu wyjątkowych projektów.

Zapraszamy do zapoznania się z możliwościami stworzonego przez nas WSC Wzorca oraz WSC Środowiska Pracy. Wraz z Biblioteką ARCHICLUB™ te cenne dodatki otrzymują wszyscy Klienci dokonujący zakupów Archicada 28 i subskrypcji w naszej firmie.

Nasi specjaliści są do Waszej dyspozycji w przypadku wątpliwości i pytań.

**Maciek Szymanik i Zespół WSC**

Prezes Zarządu



Kliknij w logo powyżej  
i dowiedz się więcej o WSC

Podoba Ci się nasz Wzorzec?  
Podziel się opinią:



Używasz WSC Wzorca?  
Pochwal się swoją pracą.



Chcesz wiedzieć więcej?  
Subskrybuj nas na YouTube.



Biblioteka ARCHICLUB™  
**Pobierz DEMO**



Chcesz kupić Archicada?  
Zapraszamy!

☎ **zadzwoń** lub @ **napisz**

Chcesz skonwertować  
Archicada na subskrypcję?

☎ **zadzwoń** lub @ **napisz**

Masz pytanie dotyczące wzorca?  
Dzwoń śmiało!

**22 517 00 50**

# WSC WZORZEC ARCHICADA I WSC ŚRODOWISKO PRACY – PRZEWODNIK

► WSC Wzorzec, WSC Środowisko pracy i Biblioteka ARCHICLUB™ są bezpłatne dla członków ARCHICLUB™ i subskrybentów Archicada w WSC.

Kompleksowe rozwiązania  
ARCHICLUB™

Czym jest  
WSC Wzorzec Archicada?

Czym jest  
WSC Środowisko Pracy?

Wzorzec  
Struktura projektu

Szablony tabelek  
i stron tytułowych

Atrybuty  
Typy linii

Atrybuty  
Warstwy

Atrybuty  
Wypełnienia

Atrybuty  
Materiały budowlane

Atrybuty  
Struktury warstwowe

Atrybuty  
Profile złożone

Atrybuty  
Pióra i kolory

Atrybuty  
Materiały wykończeń

Atrybuty  
Biblioteki i Ulubione

Informacje  
i zestawienia

Style wymiarowania,  
Style 3D i Scen renderingu

**WSC Wzorzec Archicada** to plik projektowy z rozszerzeniem .tpl, który zawiera predefiniowane ustawienia i elementy umożliwiające sprawne rozpoczęcie pracy nad projektem w programie Archicad. Jego celem jest zapewnienie spójności projektów między różnymi uczestnikami procesu inwestycyjnego oraz zgodności z wymaganiami norm branżowych i administracji, wykonawców oraz klientów.

- **Warstwy i struktura modelu BIM:** zorganizowana w sposób zgodny z wymaganiami branżowymi.
- **System piór i kolorów:** zgodny z dokumentacją techniczną wymagającą określonych oznaczeń graficznych.
- **Zdefiniowane materiały i struktury budowlane:** przygotowane w zgodzie z polskimi normami budowlanymi.
- **Układy wydruków i arkuszy:** dostosowane do standardowych formatów stosowanych w Polsce.
- **Elementy opisowe:** automatyczne wstawianie etykiet, oznaczeń i tworzenie zestawień.
- **Kompatybilność z innymi programami:** możliwość eksportu danych do IFC, DWG i innych formatów zgodnych z BIM.

## Korzyści:

- **Oszczędność czasu** – nie trzeba każdorazowo konfigurować ustawień projektu.
- **Spójność** – każdy projekt bazuje na tych samych standardach.
- **Zgodność z polskimi normami** – nasz wzorzec uwzględnia zapisy polskich norm branżowych i jest zgodny z wymaganiami polskich urzędów.
- **Dokumentacja przetargowa i budowlana:** ułatwia tworzenie zgodnych i przejrzystych materiałów projektowych.
- **Biura architektoniczne:** umożliwia lepszą współpracę między członkami zespołu.

## Zobacz również:



WSC | TWÓJ PARTNER  
TECHNOLOGICZNY

Kliknij w logo powyżej  
i dowiedz się więcej o WSC

Podoba Ci się nasz Wzorzec?  
Podziel się opinią:



Używasz WSC Wzorca?  
Pochwal się swoją pracą.



Chcesz wiedzieć więcej?  
Subskrybuj nas na YouTube.



Biblioteka ARCHICLUB™  
Pobierz DEMO



Chcesz kupić Archicada?  
Zapraszamy!

☎ zadzwoń lub @ napisz

Chcesz skonwertować  
Archicada na subskrypcję?

☎ zadzwoń lub @ napisz

Masz pytanie dotyczące wzorca?  
Dzwoń śmiało!

**22 517 00 50**

# WSC WZORZEC ARCHICADA I WSC ŚRODOWISKO PRACY – PRZEWODNIK

► WSC Wzorzec, WSC Środowisko pracy i Biblioteka ARCHICLUB™ są bezpłatne dla członków ARCHICLUB™ i subskrybentów Archicada w WSC.

**WSC** | TWÓJ PARTNER  
TECHNOLOGICZNY

Kompleksowe rozwiązania  
ARCHICLUB™

Czym jest  
WSC Wzorzec Archicada?

Czym jest  
WSC Środowisko Pracy?

Wzorzec  
Struktura projektu

Szablony tabelek  
i stron tytułowych

Atrybuty  
Typy linii

Atrybuty  
Warstwy

Atrybuty  
Wypełnienia

Atrybuty  
Materiały budowlane

Atrybuty  
Struktury warstwowe

Atrybuty  
Profile złożone

Atrybuty  
Pióra i kolory

Atrybuty  
Materiały wykończeń

Atrybuty  
Biblioteki i Ulubione

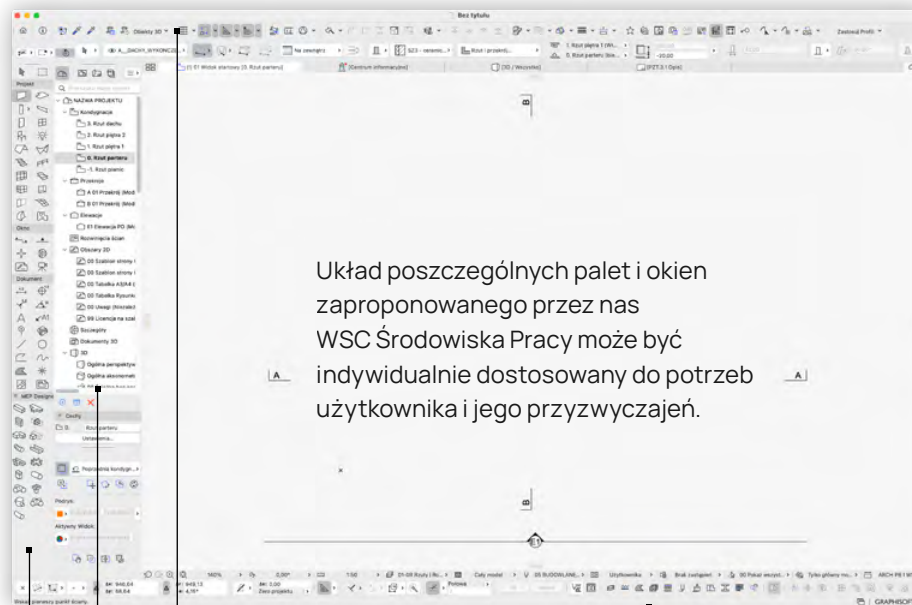
Informacje  
i zestawienia

Style wymiarowania,  
Style 3D i Scen renderingu

**WSC Środowisko Pracy** to skonfigurowany przez WSC interfejs Archicada, dzięki któremu architekci mogą zoptymalizować sposób pracy i zwiększyć efektywność projektowania. Dzięki niemu użytkownicy mogą dostosować i zachować układ palet oraz preferencje, co pozwala na łatwe ich przenoszenie pomiędzy projektami lub instalacjami Archicada.

## Korzyści:

- **Standaryzacja środowiska:** możliwość ujednolicenia środowiska pracy w całym zespole projektowym.
- **Ergonomia pracy:** odpowiednio rozmieszczone palety i panele zmniejszają zmęczenie wzroku i poprawiają wygodę pracy.
- **Większa produktywność:** dopasowanie narzędzi do swoich potrzeb minimalizuje czas tracony na przełączanie okien i szukanie funkcji.
- **Oszczędność czasu:** łatwe przywracanie preferowanego układu interfejsu po aktualizacji oprogramowania lub zmianie stanowiska pracy.
- **Elastyczność:** możliwość użycia różnych konfiguracji dla poszczególnych zadań (np. tworzenia dokumentacji technicznej czy przygotowywania obiektów bibliotecznych). Łatwość przełączania się między profilami umożliwia efektywną pracę nad różnymi etapami projektu.



Układ poszczególnych palet i okien zaproponowanego przez nas WSC Środowiska Pracy może być indywidualnie dostosowany do potrzeb użytkownika i jego przyzwyczajeń.

Wszystkie narzędzia i mechanizmy są zgrupowane graficznie i nie zmuszają do przeszukiwania menu programu.

Wygodny dostęp do atrybutów i ustawień projektu

Ergonomiczne rozmieszczenie palet oszczędza wzrok i przyspiesza pracę w Archicadzie

Zmodyfikowana paleta dostarcza komplet narzędzi

## Zobacz również:



Kliknij w logo powyżej  
i dowiedz się więcej o WSC

Podoba Ci się nasz Wzorzec?  
Podziel się opinią:



Używasz WSC Wzorca?  
Pochwal się swoją pracą.



Chcesz wiedzieć więcej?  
Subskrybuj nas na YouTube.



Biblioteka ARCHICLUB™  
Pobierz DEMO



Chcesz kupić Archicada?  
Zapraszamy!

☎ **zadzwoń** lub @ **napisz**

Chcesz skonwertować  
Archicada na subskrypcję?

☎ **zadzwoń** lub @ **napisz**

Masz pytanie dotyczące wzorca?  
Dzwoń śmiało!

**22 517 00 50**

# WSC WZORZEC ARCHICADA I WSC ŚRODOWISKO PRACY – PRZEWODNIK

► WSC Wzorzec, WSC Środowisko pracy i Biblioteka ARCHICLUB™ są bezpłatne dla członków ARCHICLUB™ i subskrybentów Archicada w WSC.

Kompleksowe rozwiązania  
ARCHICLUB™

Czym jest  
WSC Wzorzec Archicada?

Czym jest  
WSC Środowisko Pracy?

Wzorzec  
Struktura projektu

Szablony tabelek  
i stron tytułowych

Atrybuty  
Typy linii

Atrybuty  
Warstwy

Atrybuty  
Wypełnienia

Atrybuty  
Materiały budowlane

Atrybuty  
Struktury warstwowe

Atrybuty  
Profile złożone

Atrybuty  
Pióra i kolory

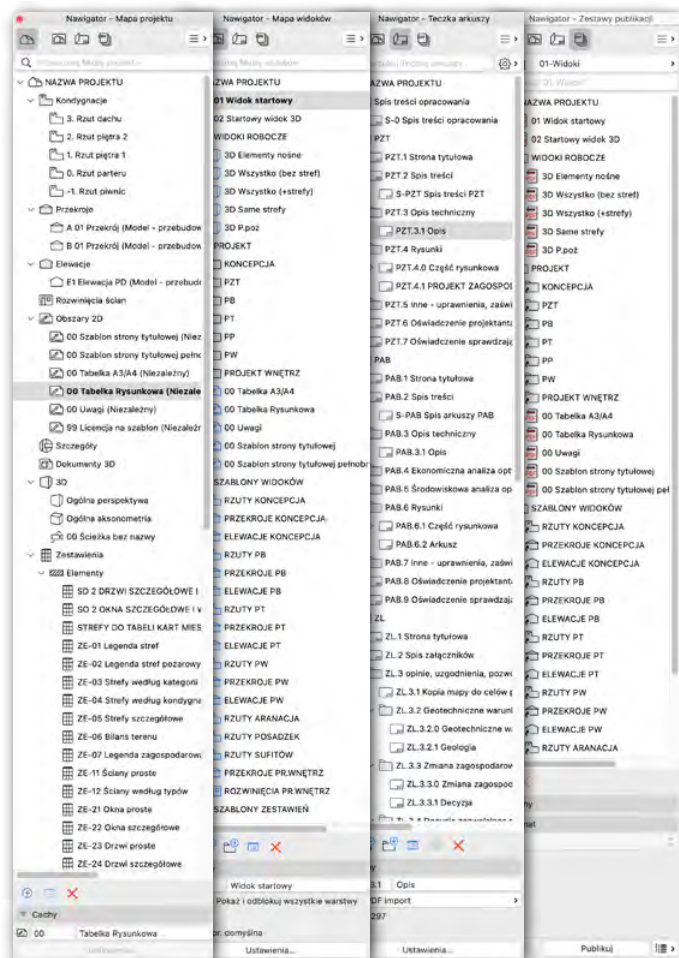
Atrybuty  
Materiały wykończeń

Atrybuty  
Biblioteki i Ulubione

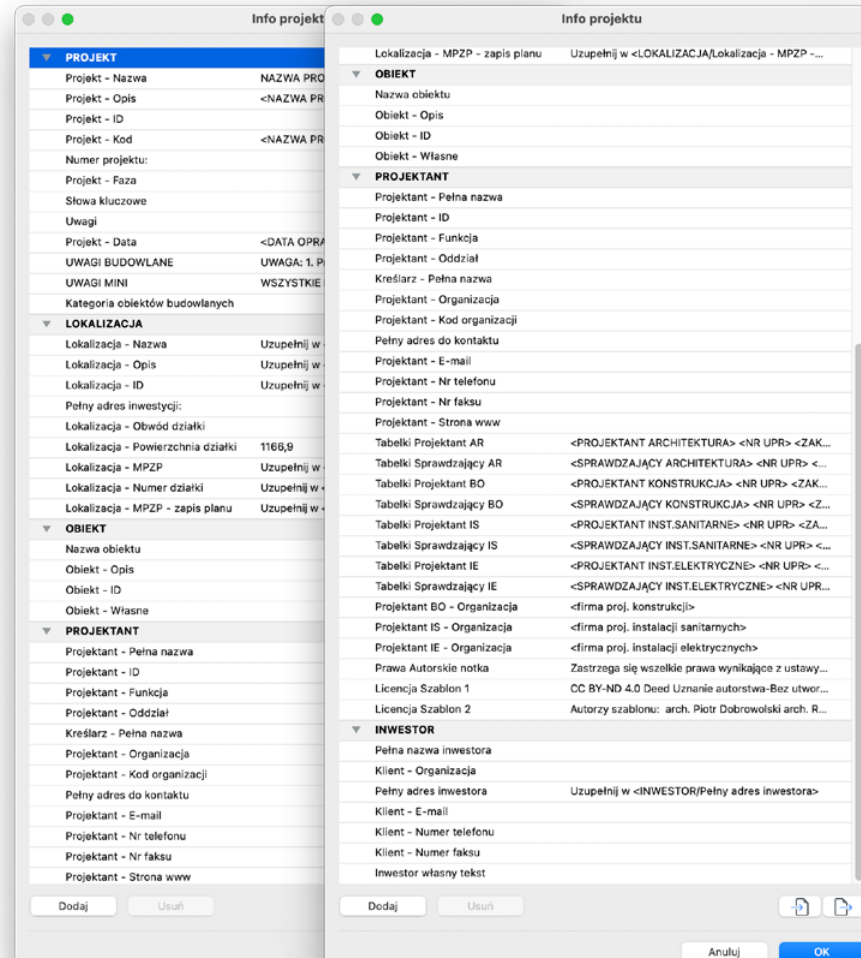
Informacje  
i zestawienia

Style wymiarowania,  
Style 3D i Scen renderingu

**Struktura projektu** w Archicadzie odnosi się do logicznego i hierarchicznego układu elementów tworzących projekt architektoniczny. Odpowiednio zorganizowana struktura umożliwia użytkownikom efektywne zarządzanie, nawigację, drukowanie oraz archiwizację dokumentacji projektowej.



Skonfigurowane przez WSC **Info projektu** umożliwia zarządzanie kluczowymi danymi dotyczącymi projektu i ich przechowywanie. Dane te mogą być wykorzystywane w rysunkach, dokumentacji, szablonach arkuszy oraz raportach, zapewniając spójność i automatyzację informacji w całym projekcie.



WSC | TWÓJ PARTNER  
TECHNOLOGICZNY

Kliknij w logo powyżej  
i dowiedz się więcej o WSC

Podoba Ci się nasz Wzorzec?  
Podziel się opinią:



Używasz WSC Wzorca?  
Pochwal się swoją pracą.



Chcesz wiedzieć więcej?  
Subskrybuj nas na YouTube.



Biblioteka ARCHICLUB™  
Pobierz DEMO



Chcesz kupić Archicada?  
Zapraszamy!

☎ zadzwoń lub @ napisz

Chcesz skonwertować  
Archicada na subskrypcję?

☎ zadzwoń lub @ napisz

Masz pytanie dotyczące wzorca?  
Dzwoń śmiało!

22 517 00 50

# WSC WZORZEC ARCHICADA I WSC ŚRODOWISKO PRACY – PRZEWODNIK

► WSC Wzorzec, WSC Środowisko pracy i Biblioteka ARCHICLUB™ są bezpłatne dla członków ARCHICLUB™ i subskrybentów Archicada w WSC.

**WSC** | TWÓJ PARTNER  
TECHNOLOGICZNY

Kompleksowe rozwiązania  
ARCHICLUB™

Czym jest  
WSC Wzorzec Archicada?

Czym jest  
WSC Środowisko Pracy?

Wzorzec  
Struktura projektu

Szablony tabelki  
i stron tytułowych

Atrybuty  
Typy linii

Atrybuty  
Warstwy

Atrybuty  
Wypełnienia

Atrybuty  
Materiały budowlane

Atrybuty  
Struktury warstwowe

Atrybuty  
Profile złożone

Atrybuty  
Pióra i kolory

Atrybuty  
Materiały wykończeń

Atrybuty  
Bibliotek i Ulubione

Informacje  
i zestawienia

Style wymiarowania,  
Style 3D i Scen renderingu

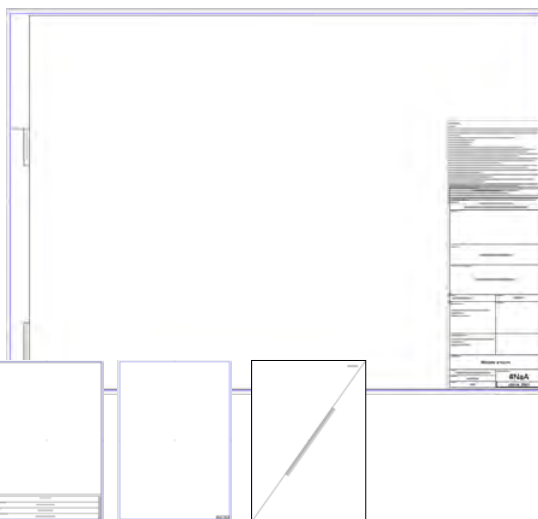
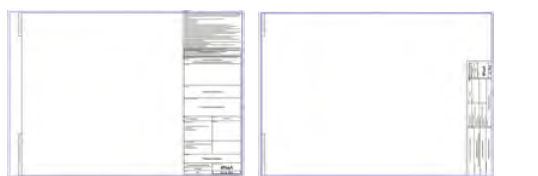
**Szablony z tabelkami** rysunkowymi, które są dostosowane do polskich wymogów. Tabelki rysunkowe są dostosowane do różnych formatów, mają autoteksty, które pobierają dane m.in. z **Info projektu**. Wystarczy do tabelki dodać własne logo – i gotowe!

- 00 Tabelka A3/A4
- 00 Tabelka Rysunkowa
- 00 Uwagi
- 00 Szablon strony tytułowej
- 00 Szablon strony tytułowej pełnobranzowy

Gotowe do użycia, predefiniowane **Szablony arkuszy** w formatach od A4 do A1, które pozwalają na szybkie przygotowanie kompletu dokumentacji, która za każdym razem będzie wyglądać spójnie graficznie i elegancko.

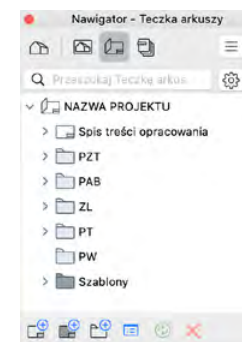
- ▼ Szablony
  - A4 Puste
  - A4 Puste bez nr strony
  - A4 SPISY
  - A3 Poziom puste
  - A3 Poziom - koncepcja
  - A3 Poziom - mała tabelka
  - A3 Poziom - mała tabelka pion
  - A3 Pion - mała tabelka
  - A3 Poziom - duża tabelka
  - A2 Poziom
  - A1 Poziom
  - A4 PDF import

<p>#Nazwa projektu w tabelkach</p> <p>#Płny adres inwestycji / Uzupełnij w &lt;LOKALIZACJA/Lokalizacja - ID&gt;</p> <p>#Klient - Organizacja</p> <p>#Projektant - Organizacja</p> <p>#Kod statusu</p> <p>#Status</p> <p>#Nazwa arkusza</p>		<p>#Nr Rev</p> <p>1.###</p> <p>#NaA</p> <p>str: #NrA</p>	
<p>#Klient - Organizacja</p> <p>#Projektant - Organizacja</p> <p>#Nazwa arkusza</p>		<p>#Nazwa arkusza</p> <p>#Nazwa arkusza</p>	
<p><b>UWAGI:</b></p> <p>1. Przed przystąpieniem do prac budowlanych należy sprawdzić wszystkie wymiary i rozpięcia na budowie. Zamieścić nieopisane plany projektu architektoniczno-budowlanego, posadziarki, opracowania branżowego, stanów sanitarnego, należy wykonać i zgodzić z głównym projektantem i projektantami branżowymi.</p> <p>2. Rozpracowywać łącznie z projektami branżowymi. Hierarchia dokumentacji:</p> <ol style="list-style-type: none"> <li>a) projekt architektoniczny;</li> <li>b) projekt konstrukcyjny;</li> <li>c) projekty instalacyjne;</li> <li>d) projekty inżynierskie.</li> </ol> <p>3. Wszystkie zmiany uzgodnić z głównym projektantem i projektantami branżowymi.</p> <p>4. Wszystkie prace przy wykonywaniu elementów budowlanych muszą być realizowane zgodnie z zasadami sztuki budowlanej oraz zachowaniem szczególnego rodzaju technologicznego.</p> <p>5. Wszystkie zastosowane w projekcie materiały, wyposażenie techniczne i urządzenia będą odpowiednio normom bezpieczeństwa zgod. (Bgr) i posiadają odpowiednie atesty i aprobaty.</p> <p>6. Dla zaparkowanych elementów selektywnych takich jak: ławki, stoliki, słupy, podświetlenie, obudowy kanalek instalacyjnych, posadzki, itp. doposażać się stosowaniem trynych równoległych zgodnie pod warunkiem uzyskania stosownej aprobaty.</p> <p>7. W przypadku wszelkich wątpliwości lub niezgodności niezgodności poszczególnych elementów w planach, opisach czy zestawieniach robot należy zwrócić się na planie o ich wyjaśnienie.</p> <p>8. Wszystkie zastosowane w projekcie materiały, wyposażenie techniczne i urządzenia będą odpowiednio normom bezpieczeństwa zgod. (Bgr) i posiadają odpowiednie atesty i aprobaty.</p> <p>9. Wszystkie materiały wykorzystywane na ścianach i podłogach ( w tym w pomieszczeniach mokrych ) zgodzić z inwestorem i projektantem.</p> <p>10. W wszystkich opisach i drzewach o dużych powierzchniach należy stosować kółko bezpieczeństwa, nawet jak nie jest to opis techniczny w zestawieniach.</p> <p>11. Uwagi i uwagi zamieszczone w części rysunkowej oraz opisie technicznym projektu stanowią integralną część niniejszego opracowania.</p> <p>12. Wszelkie zmiany w doborze materiałów budowlanych, wykonawczych, technologii czy urządzeń mogą być wprowadzane jedynie za pisemną zgodą projektanta oraz inwestora.</p> <p>13. Należy projekt należy rozpracowywać łącznie z projektami branżowymi, bezwzględnie stosując uwagi zawarte na wszystkich rysunkach i w opisach technicznych.</p> <p>14. Projekty zostały wykonane na aktualnych mapach projektowych.</p> <p>15. Wszelkie zmniejszenia elementów obiektów budowlanych zawarte w projekcie, w szczególności takie jak: otwory i drzwi nie mogą być podważane do realizacji zamierzenia. Należy habilitować bezwzględnie certyfikowaną osobę wymiary i w razie konieczności dostosować ją do technologii produkcyjne czy wykonawcze.</p>			
<p><b>NAZWA ZAMIERZENIA BUDOWLANEGO:</b></p> <p>&lt;NAZWA PROJEKTU W TABELKACH&gt;</p> <p><b>ADRES OBIEKTU BUDOWLANEGO:</b></p> <p>#Płny adres inwestycji:</p> <p><b>KATEGORIA OBIEKTU BUDOWLANEGO:</b></p> <p>####</p> <p><b>IMIĘ I NAZWISKO LUB NAZWA INWESTORA ORAZ JEGO ADRES:</b></p> <p>#Klient - Organizacja</p>			
<p><b>ZWA ZAMIERZENIA BUDOWLANEGO:</b></p> <p><b>AZWA PROJEKTU W TABELKACH&gt;</b></p> <p><b>RES OBIEKTU BUDOWLANEGO:</b></p> <p>#Płny adres inwestycji:</p> <p><b>TEGORIA OBIEKTU BUDOWLANEGO:</b></p> <p>##</p> <p><b>E I NAZWISKO LUB NAZWA INWESTORA ORAZ JEGO ADRES:</b></p> <p>lent - Organizacja</p>			



Teczka arkuszy zawiera, przygotowane przez WSC, kompletne spisy struktury projektu dla:

- Projektu zagospodarowania terenu (**PZT**)
- Projektu architektoniczno-budowlanego (**PAB**)
- Projektu technicznego (**PT**)
- Projektu wykonawczego (**PW**)
- Załączniki do Projektu Budowlanego (**ZL**)



- ▼ PAB
  - ▼ PAB.1 Strona tytułowa
  - ▼ PAB.2 Spis treści
    - 3-PAB Spis arkuszy PAB
  - ▼ PAB.3 Opis techniczny
    - PAB.3.1 Opis
  - ▼ PAB.4 Ekonomiczna analiza optymalizacyjno - porównawcza
  - ▼ PAB.5 Środowiskowa analiza optymalizacyjno - porównawcza
  - ▼ PAB.6 Rysunki
    - ▼ PAB.6.1 Część rysunkowa
      - PAB.6.2 Arkusz
  - ▼ PAB.7 Inne - uprawnienia, zaświadczenia
    - PAB.8 Oświadczenie projektanta
    - PAB.9 Oświadczenie sprawdzającego
- ▼ ZL
  - ▼ ZL.1 Strona tytułowa
  - ▼ ZL.2 Spis załączników
  - ▼ ZL.3 opinie, uzgodnienia, pozwolenia i inne dokumenty
    - ZL.3.1 Kopia mapy do celów projektowych
    - ZL.3.2 Geotechniczne warunki posadzenia
      - ZL.3.2.0 Geotechniczne warunki posadzenia
        - ZL.3.2.1 Geologia
    - ZL.3.3 Zmiana zagospodarowania terenu przyległego do drogi publicznej
      - ZL.3.3.0 Zmiana zagospodarowania terenu przyległego do drogi publicznej
      - ZL.3.3.1 Decyzja
    - ZL.3.4 Decyzja zezwalająca na wyłączenie gruntu z produkcji rolnej
      - ZL.3.4.0 Decyzja zezwalająca na wyłączenie gruntu z produkcji rolnej
      - ZL.3.4.1 Decyzja
    - ZL.3.5 Pozwolenie konserwatorskie
      - ZL.3.5.1 Pozwolenie konserwatorskie
      - ZL.3.5.2 Decyzja
    - ZL.3.6 Inwentaryzacja
  - ▼ ZL.4 Oświadczenie zarządcy drogi o możliwości połączenia działki z drogą
    - ZL.4.1 Oświadczenie zarządcy drogi o możliwości połączenia działki z drogą
    - ZL.4.2 Zjazd ( drogi krajowe i wojewódzkie )
  - ▼ ZL.5 Informacja BHOZ
    - ZL.5.1 Informacja BHOZ
    - ZL.5.2 BHOZ

Kliknij w logo powyżej  
i dowiedz się więcej o WSC

Podoba Ci się nasz Wzorzec?  
Podziel się opinią:



Używasz WSC Wzorca?  
Pochwal się swoją pracą.



Chcesz wiedzieć więcej?  
Subskrybuj nas na YouTube.



Biblioteka ARCHICLUB™  
Pobierz DEMO



Chcesz kupić Archicada?  
Zapraszamy!

☎ zadzwoń lub @ napisz

Chcesz skonwertować  
Archicada na subskrypcję?

☎ zadzwoń lub @ napisz

Masz pytanie dotyczące wzorca?  
Dzwoń śmiało!

**22 517 00 50**

# WSC WZORZEC ARCHICADA I WSC ŚRODOWISKO PRACY – PRZEWODNIK

► WSC Wzorzec, WSC Środowisko pracy i Biblioteka ARCHICLUB™ są bezpłatne dla członków ARCHICLUB™ i subskrybentów Archicada w WSC.

**WSC** | TWÓJ PARTNER  
TECHNOLOGICZNY

Kompleksowe rozwiązania  
ARCHICLUB™

Czym jest  
WSC Wzorzec Archicada?

Czym jest  
WSC Środowisko Pracy?

Wzorzec  
Struktura projektu

Szablony tabelek  
i stron tytułowych

Atrybuty  
Typy linii

Atrybuty  
Warstwy

Atrybuty  
Wypełnienia

Atrybuty  
Materiały budowlane

Atrybuty  
Struktury warstwowe

Atrybuty  
Profile złożone

Atrybuty  
Pióra i kolory

Atrybuty  
Materiały wykończeń

Atrybuty  
Biblioteki i Ulubione

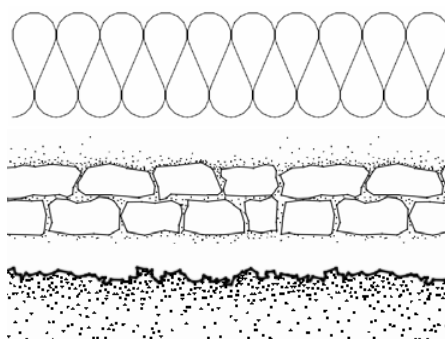
Informacje  
i zestawienia

Style wymiarowania,  
Style 3D i Scen renderingu

Nasz wzorzec zawiera rozbudowaną bazę **linii**, która powstała na życzenie użytkowników Archicada. Obok standardowych linii znajdujących się w programie znajdują Państwo również te, które oznaczone są indeksem WSC.



Nazwa	Symbol	Opis
Linia zabudowy - nieprzekraczalna	[Symbol]	Linia zabudowy - nieprzekraczalna I WSC
Linia zabudowy - obowiązująca	[Symbol]	Linia zabudowy - obowiązująca I WSC
Ogrodzenie istniejące	[Symbol]	Ogrodzenie istniejące I WSC
Ogrodzenie projektowane	[Symbol]	Ogrodzenie projektowane I WSC
Skarpa	[Symbol]	Skarpa I 01 I WSC
Uzbrojenie - ciepło	[Symbol]	Uzbrojenie - ciepło I WSC
Uzbrojenie - elektryczne	[Symbol]	Uzbrojenie - elektryczne I WSC
Uzbrojenie - gaz	[Symbol]	Uzbrojenie - gaz I WSC
Uzbrojenie - kanalizacja deszczowa	[Symbol]	Uzbrojenie - kanalizacja deszczowa I WSC
Uzbrojenie - kanalizacja sanitarna	[Symbol]	Uzbrojenie - kanalizacja sanitarna I WSC
Uzbrojenie - woda	[Symbol]	Uzbrojenie - woda I WSC
Wyburzenia i demontaże	[Symbol]	Wyburzenia i demontaże I WSC



[Symbol]	Linia ciągła	Ciągła
[Symbol]	Krawędzie ukryte	Przerwana
[Symbol]	Kropki i Kreski	Przerwana
[Symbol]	Kropkowa	Przerwana
[Symbol]	Kropkowa gęsto	Przerwana
[Symbol]	Przerwana	Przerwana
[Symbol]	Przerwana długa	Przerwana
[Symbol]	Przerwana gęsta	Przerwana
[Symbol]	Przerwana Krótka I 01 I WSC	Przerwana
[Symbol]	Przerwana podwójnie	Przerwana
[Symbol]	Przerwana potrójnie	Przerwana
[Symbol]	Blacha trapezowa I 01 I WSC	Symbolowa
[Symbol]	Blacha trapezowa I 02 I WSC	Symbolowa
[Symbol]	Dymek	Symbolowa
[Symbol]	Fala	Symbolowa
[Symbol]	Gąsioro dachowe elewacja I 0...	Symbolowa
[Symbol]	Gąsioro dachowe góra I 02 I...	Symbolowa
[Symbol]	Grunt I WSC	Symbolowa
[Symbol]	Izolacja	Symbolowa
[Symbol]	Izolacja ciężka I 01 I WSC	Symbolowa
[Symbol]	Izolacja przeciwwilgociowa	Symbolowa
[Symbol]	Izolacja przeciwwodna I 01 I...	Symbolowa
[Symbol]	Izolacja termiczna I 01 I WSC	Symbolowa
[Symbol]	Krawędź kamyki I 01 I WSC	Symbolowa
[Symbol]	Krawędź kamyki I 02 I WSC	Symbolowa
[Symbol]	Krawędź kamyki I 03 I WSC	Symbolowa
[Symbol]	Krawędź kamyki I 04 I WSC	Symbolowa
[Symbol]	Krawędź kamyki I 05 I WSC	Symbolowa
[Symbol]	Krawędź kamyki I 06 I WSC	Symbolowa
[Symbol]	Krawędź kamyki I 07 I WSC	Symbolowa
[Symbol]	Krawędź kamyki I 08 I WSC	Symbolowa
[Symbol]	Krawędź trawnika	Symbolowa
[Symbol]	Kwadraty skalowane I 01 I WSC	Symbolowa
[Symbol]	Kwadraty skalowane I 02 I WSC	Symbolowa

[Symbol]	Lalinea_smile! I WSC	Symbolowa
[Symbol]	Linia z krzyżyków	Symbolowa
[Symbol]	Linia zabudowy - nieprzekrac...	Symbolowa
[Symbol]	Linia zabudowy - obowiązująca...	Symbolowa
[Symbol]	Ogrodzenie istniejące I WSC	Symbolowa
[Symbol]	Ogrodzenie projektowane I W...	Symbolowa
[Symbol]	Podwójna	Symbolowa
[Symbol]	Przekreślana	Symbolowa
[Symbol]	Przekreślana podwójnie	Symbolowa
[Symbol]	Przerwana kółkami	Symbolowa
[Symbol]	Przerwana kwadratami	Symbolowa
[Symbol]	Przerwana zygzakiem	Symbolowa
[Symbol]	Skarpa I 01 I WSC	Symbolowa
[Symbol]	Strzałki	Symbolowa
[Symbol]	Szkic	Symbolowa
[Symbol]	Szkic ciągły I 01 I WSC	Symbolowa
[Symbol]	Szkic przerywany I 02 I WSC	Symbolowa
[Symbol]	Trawnik I 01 I WSC	Symbolowa
[Symbol]	Trawnik I 02 I WSC	Symbolowa
[Symbol]	Trawnik I 03 I WSC	Symbolowa
[Symbol]	Uzbrojenie - ciepło I WSC	Symbolowa
[Symbol]	Uzbrojenie - elektryczne I WSC	Symbolowa
[Symbol]	Uzbrojenie - gaz I WSC	Symbolowa
[Symbol]	Uzbrojenie - kanalizacja desz...	Symbolowa
[Symbol]	Uzbrojenie - kanalizacja sanit...	Symbolowa
[Symbol]	Uzbrojenie - woda I WSC	Symbolowa
[Symbol]	Wełna mineralna 2.5 cm I WSC	Symbolowa
[Symbol]	Wełna mineralna 4 cm I WSC	Symbolowa
[Symbol]	Wełna mineralna 5 cm I WSC	Symbolowa
[Symbol]	Wyburzenia i demontaże I W...	Symbolowa
[Symbol]	X	Symbolowa
[Symbol]	Zygzak	Symbolowa
[Symbol]	Zygzak duży	Symbolowa
[Symbol]	Żywopłot I 01 I WSC	Symbolowa
[Symbol]	Żywopłot I 02 I WSC	Symbolowa
[Symbol]	Żywopłot I 03 I WSC	Symbolowa
[Symbol]	Żywopłot I 04 I WSC	Symbolowa
[Symbol]	Żywopłot I 05 I WSC	Symbolowa
[Symbol]	Żywopłot I 06 I WSC	Symbolowa

Kliknij w logo powyżej  
i dowiedz się więcej o WSC

Podoba Ci się nasz Wzorzec?  
Podziel się opinią:



Używasz WSC Wzorca?  
Pochwal się swoją pracą.



Chcesz wiedzieć więcej?  
Subskrybuj nas na YouTube.



Biblioteka ARCHICLUB™  
Pobierz DEMO



Chcesz kupić Archicada?  
Zapraszamy!

☎ zadzwoń lub @ napisz

Chcesz skonwertować  
Archicada na subskrypcję?

☎ zadzwoń lub @ napisz

Masz pytanie dotyczące wzorca?  
Dzwoń śmiało!

**22 517 00 50**

# WSC WZORZEC ARCHICADA I WSC ŚRODOWISKO PRACY – PRZEWODNIK

► WSC Wzorzec, WSC Środowisko pracy i Biblioteka ARCHICLUB™ są bezpłatne dla członków ARCHICLUB™ i subskrybentów Archicada w WSC.

**WSC** | TWÓJ PARTNER  
TECHNOLOGICZNY

Kompleksowe rozwiązania  
ARCHICLUB™

Czym jest  
WSC Wzorzec Archicada?

Czym jest  
WSC Środowisko Pracy?

Wzorzec  
Struktura projektu

Szablony tabelek  
i stron tytułowych

Atrybuty  
Typy linii

Atrybuty  
Warstwy

Atrybuty  
Wypełnienia

Atrybuty  
Materiały budowlane

Atrybuty  
Struktury warstwowe

Atrybuty  
Profile złożone

Atrybuty  
Pióra i kolory

Atrybuty  
Materiały wykończeń

Atrybuty  
Biblioteki i Ulubione

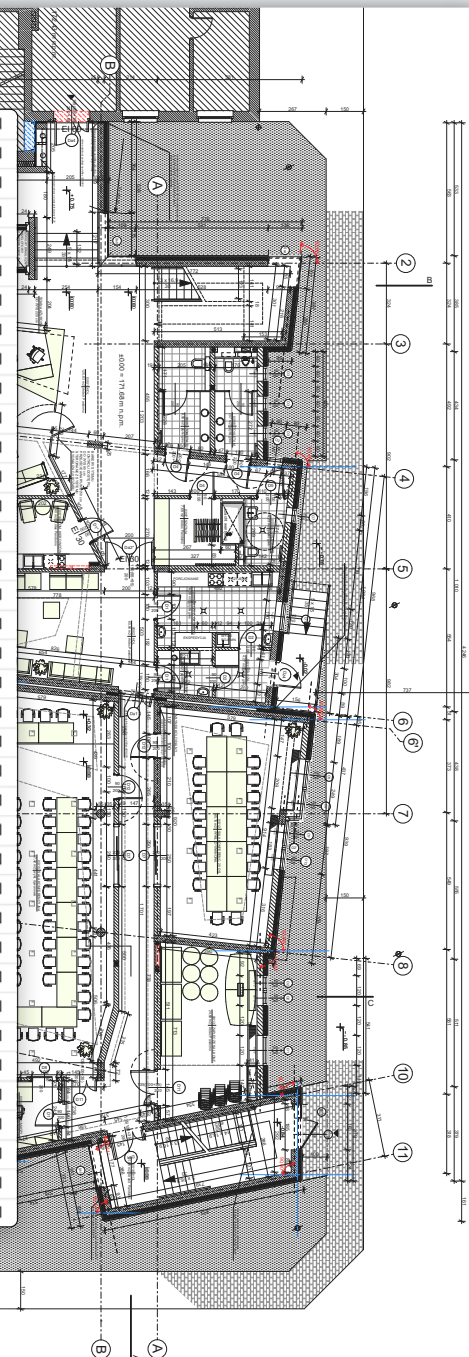
Informacje  
i zestawienia

Style wymiarowania,  
Style 3D i Scen renderingu

**WSC Wzorzec Archicada** zawiera logiczną, zoptymalizowaną i dostosowaną do polskich wymogów strukturę i nazewnictwo **warstw**. W nazwach warstw nie występują polskie znaki diakrytyczne, dzięki czemu współpraca z branżami pracującymi na innych programach CAD przebiega bez problemów. Wzorzec posiada również bogatą bazę kombinacji warstw.

Nazwa	Rozszerzenie
000-R REFERENCJE MODUŁY	
010-M MODELOWANIE	
100-Z ZAGOSPODAROWANIE	
<b>200-A ARCHITEKTURA</b>	
300-W WNĘTRZA	
500-I INSTALACJE	
800-G GRAFICZNE	
801-G WYMIARY	
900-D DODATKOWE	
900-W WIZUALIZACJA	
A__IOSIE	1
A__BALUSTRADY	1
A__BELKI	1
A__BELKI_NADPROZA	1
A__DACHY	1
A__DACHY_WIEZBA	1
A__DACHY_WYKONCZENIE	1
A__DYLATACJE	1
A__FUNDAMENTY	1
A__KOMINY	1
A__KONSTRUKCJA_INNE	1
A__POWLOKI	1
A__SCHODY	1
A__SCIANY	1
A__SCIANY_DZIALOWE	1
A__SCIANY_KURTYNOWE	1
A__SLUPY	1
A__STROPY	1
A__OZN_STREFY	1
A__WYM_OSIOWE	1
A__WYM_ZEWNETRZNE	1

Warstwa Archicada	A__OPERACJE_BRYLOWE	1
A__IOSIE	A__OZN_KONSTRUKCJA	1
A__IPODKLAD_BITMA	A__OZN_ODNOSNIKI	1
A__IPODKLAD_WEKT	A__OZN_OPIS	1
A__IREF	A__OZN_SPADKI	1
A__IREF_BRANZE	A__OZN_STREFY	1
A__IREF_CHMURY_PI	A__OZN_SUFITY	1
A__IREF_RYSUNKI	A__OZN_SYTUACJA	1
A__IROBOCZA	A__OZN_TEREN	1
A__BALUSTRADY	A__OZN_WARSTWY	1
A__BELKI	A__TER_DROGI	1
A__BELKI_NADPROZ	A__TER_GRANICA	1
A__DACHY	A__TER_ISTNIEJACE	1
A__DACHY_WIEZBA	A__TER_MALA_ARCH	1
A__DACHY_WYKONC	A__TER_TEREN	1
A__DYLATACJE	A__TER_UZBROJENIE	1
A__FUNDAMENTY	A__TER_ZIELEN	1
A__KOMINY	A__WIZ_LUDZIE	1
A__KONSTRUKCJA_IN	A__WIZ_POJAZDY	1
A__MODELE_OGOLN	A__WIZ_ZIELEN	1
A__POWLOKI	A__WN_MEBLE	1
A__SCHODY	A__WN_OKLADZINY	1
A__SCIANY	A__WN_OSWIETLENIE	1
A__SCIANY_DZIALO	A__WN_POSADZKI	1
A__SCIANY_KURTYN	A__WN_SUFITY	1
A__SLUPY	A__WN_WYPOSAZENIE	1
A__STROPY	A__WYM	1
A__WIDOK	A__WYM_OSIOWE	1
A__WIDOK_TYLKO2D	A__WYM_PIONOWE	1
A__INSTAL_CO	A__WYM_POSADZKI	1
A__INSTAL_ELEKTRYC	A__WYM_SUFITY	1
A__INSTAL_PPOZ	A__WYM_SYTUACJA	1
A__INSTAL_TT	A__WYM_WEWNETRZNE	1
A__INSTAL_WE	A__WYM_ZEWNETRZNE	1
A__INSTAL_WK	A__ZNACZ_NIEWIDOCZNE	1
A__OPERACJE_BRYLO	A__ZNACZ_WIDOCZNE	1
A__OZN_KONSTRUKC	A__ZNACZ_WIDOCZNE_PW	1
A__OZN_ODNOSNIKI	A__ZNACZ_ZMIAN	1



Kliknij w logo powyżej  
i dowiedz się więcej o WSC

Podoba Ci się nasz Wzorzec?  
Podziel się opinią:



Używasz WSC Wzorca?  
Pochwal się swoją pracą.



Chcesz wiedzieć więcej?  
Subskrybuj nas na YouTube.



Biblioteka ARCHICLUB™  
Pobierz DEMO



Chcesz kupić Archicada?  
Zapraszamy!

☎ zadzwoń lub @ napisz

Chcesz skonwertować  
Archicada na subskrypcję?

☎ zadzwoń lub @ napisz

Masz pytanie dotyczące wzorca?  
Dzwoń śmiało!

**22 517 00 50**

# WSC WZORZEC ARCHICADA I WSC ŚRODOWISKO PRACY – PRZEWODNIK

► WSC Wzorzec, WSC Środowisko pracy i Biblioteka ARCHICLUB™ są bezpłatne dla członków ARCHICLUB™ i subskrybentów Archicada w WSC.

**WSC** | TWÓJ PARTNER  
TECHNOLOGICZNY

Kompleksowe rozwiązania  
ARCHICLUB™

Czym jest  
WSC Wzorzec Archicada?

Czym jest  
WSC Środowisko Pracy?

Wzorzec  
Struktura projektu

Szablony tabelek  
i stron tytułowych

Atrybuty  
Typy linii

Atrybuty  
Warstwy

Atrybuty  
Wypełnienia

Atrybuty  
Materiały budowlane

Atrybuty  
Struktury warstwowe

Atrybuty  
Profile złożone

Atrybuty  
Pióra i kolory

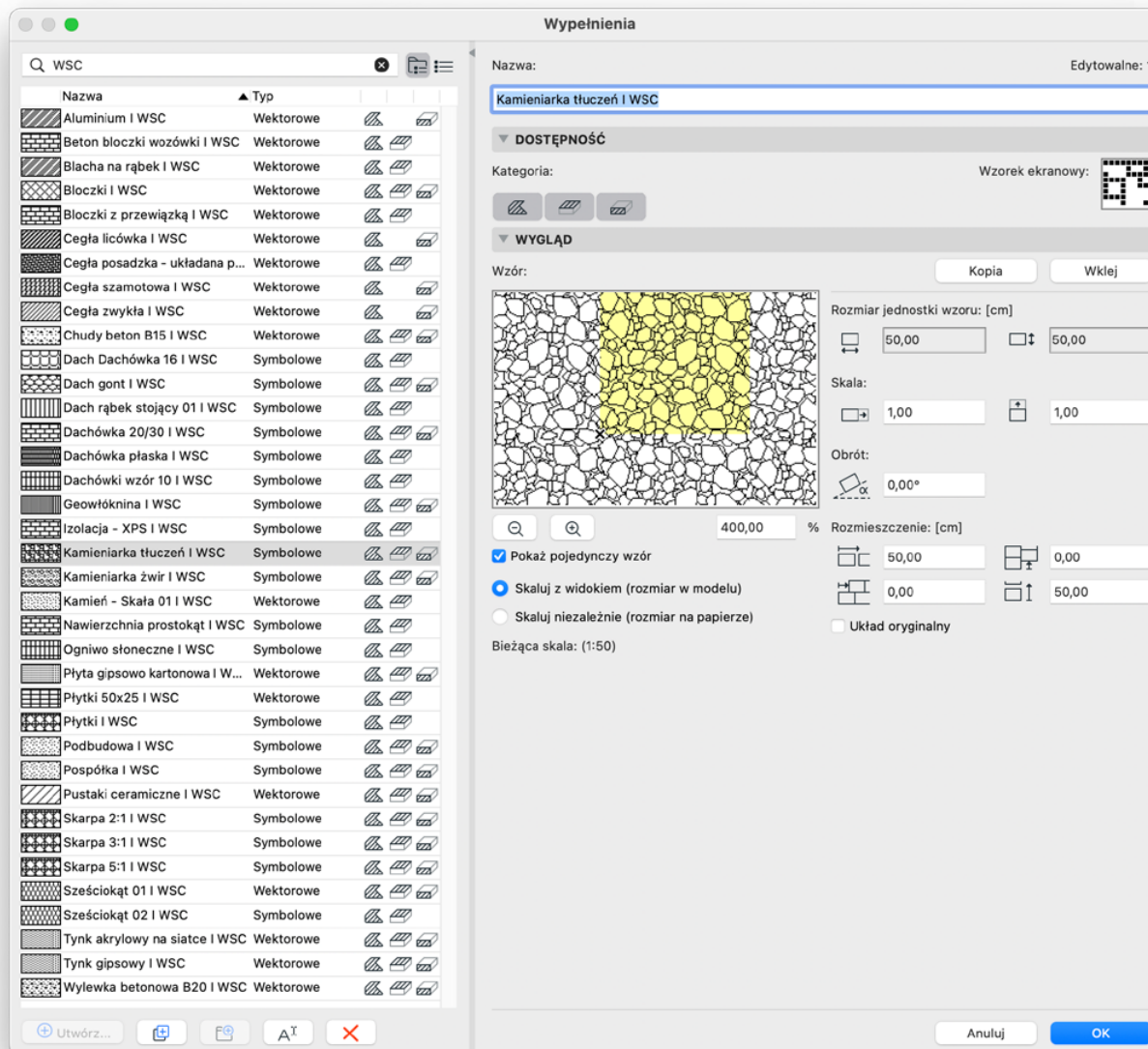
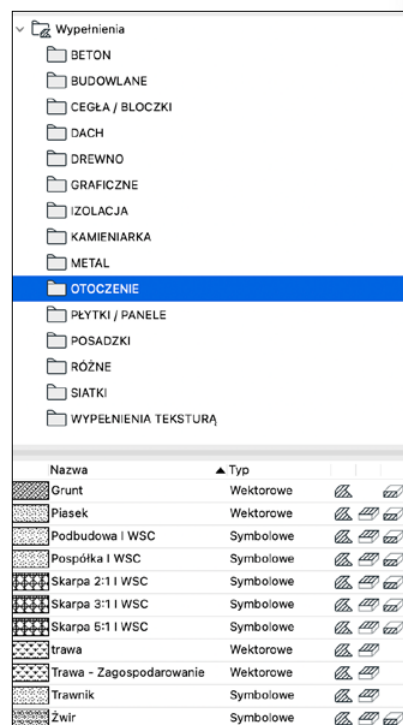
Atrybuty  
Materiały wykończeń

Atrybuty  
Biblioteki i Ulubione

Informacje  
i zestawienia

Style wymiarowania,  
Style 3D i Scen renderingu

We Wzorcu znajdują Państwo bogatą **bazę wypełnień** stworzonych przez WSC, które znacznie rozszerzają standardowe opcje dostępne w Archicadzie. Ułatwia to znacznie przygotowanie czytelnych, spójnych graficznie i eleganckich zarazem rysunków i znacząco przyspiesza tworzenie dokumentacji projektowej.



Kliknij w logo powyżej  
i dowiedz się więcej o WSC

Podoba Ci się nasz Wzorzec?  
Podziel się opinią:



Używasz WSC Wzorca?  
Pochwal się swoją pracą.



Chcesz wiedzieć więcej?  
Subskrybuj nas na YouTube.



Biblioteka ARCHICLUB™  
Pobierz DEMO



Chcesz kupić Archicada?  
Zapraszamy!

☎ zadzwoń lub @ napisz

Chcesz skonwertować  
Archicada na subskrypcję?

☎ zadzwoń lub @ napisz

Masz pytanie dotyczące wzorca?  
Dzwoń śmiało!

**22 517 00 50**



# WSC WZORZEC ARCHICADA I WSC ŚRODOWISKO PRACY – PRZEWODNIK

► WSC Wzorzec, WSC Środowisko pracy i Biblioteka ARCHICLUB™ są bezpłatne dla członków ARCHICLUB™ i subskrybentów Archicada w WSC.

**WSC** | TWÓJ PARTNER  
TECHNOLOGICZNY

Kompleksowe rozwiązania  
ARCHICLUB™

Czym jest  
WSC Wzorzec Archicada?

Czym jest  
WSC Środowisko Pracy?

Wzorzec  
Struktura projektu

Szablony tabelk  
i stron tytułowych

Atrybuty  
Typy linii

Atrybuty  
Warstwy

Atrybuty  
Wypełnienia

Atrybuty  
Materiały budowlane

Atrybuty  
Struktury warstwowe

Atrybuty  
Profile złożone

Atrybuty  
Pióra i kolory

Atrybuty  
Materiały wykończeń

Atrybuty  
Biblioteki i Ulubione

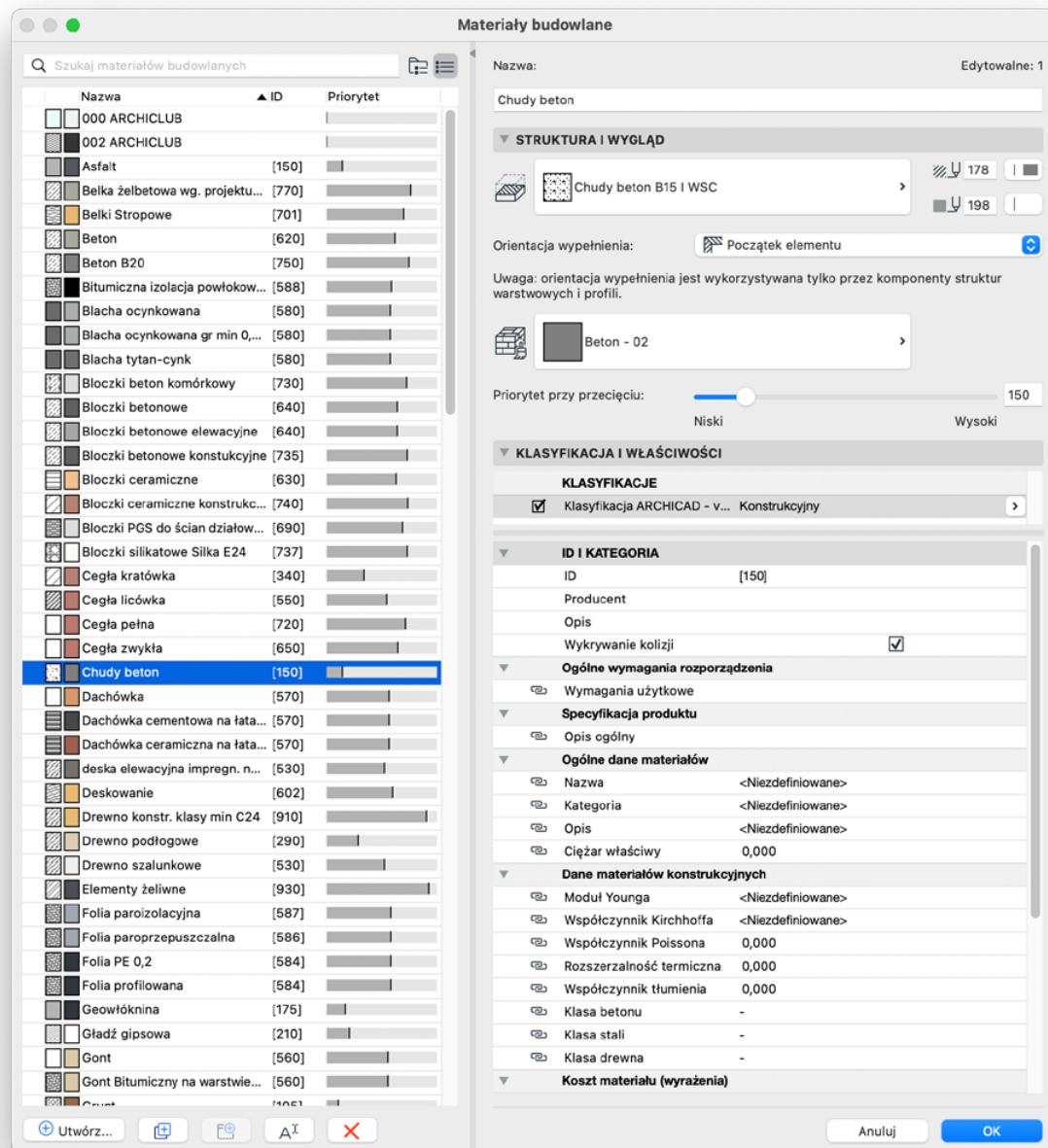
Informacje  
i zestawienia

Style wymiarowania,  
Style 3D i Scen renderingu

Nasz Wzorzec zawiera gotową do użycia, rozbudowaną bazę **materiałów budowlanych**, które są najczęściej wykorzystywane w projektach opracowywanych w Polsce i przystosowane do lokalnych warunków. Wszystkie przygotowane przez nas materiały budowlane mają ustawione właściwie wartości priorytetu przy przecięciu, co znacząco przyspiesza tworzenie dokumentacji.

Definicje właściwości różnych elementów konstrukcyjnych, takich jak ściany, stropy, dachy czy podłogi są kluczowe dla poprawnego odwzorowania fizycznych, graficznych i energetycznych cech budynków w środowisku BIM.

- 100-OT OTOCZENIE
- 200-OW OKŁADZINY WEWNĘTRZNE
- 300-SW STRUKTURY WEWNĘTRZNE
- 400-MI IZOLACYJNE
- 500-OZ OKŁADZINY ZEWNĘTRZNE
- 600-SZ STRUKTURY ZEWNĘTRZNE
- 700-MK KONSTRUKCYJNE
- 800-MI IZOLACYJNE
- 900-PR PREFABRYKATY
- 990-IN INNE



Kliknij w logo powyżej  
i dowiedz się więcej o WSC

Podoba Ci się nasz Wzorzec?  
Podziel się opinią:



Używasz WSC Wzorca?  
Pochwal się swoją pracą.



Chcesz wiedzieć więcej?  
Subskrybuj nas na YouTube.



Biblioteka ARCHICLUB™  
Pobierz DEMO



Chcesz kupić Archicada?  
Zapraszamy!

☎ zadzwoń lub @ napisz

Chcesz skonwertować  
Archicada na subskrypcję?  
☎ zadzwoń lub @ napisz

Masz pytanie dotyczące wzorca?  
Dzwoń śmiało!

**22 517 00 50**

# WSC WZORZEC ARCHICADA I WSC ŚRODOWISKO PRACY – PRZEWODNIK

► WSC Wzorzec, WSC Środowisko pracy i Biblioteka ARCHICLUB™ są bezpłatne dla członków ARCHICLUB™ i subskrybentów Archicada w WSC.

**WSC** | TWÓJ PARTNER  
TECHNOLOGICZNY

Kompleksowe rozwiązania  
ARCHICLUB™

Czym jest  
WSC Wzorzec Archicada?

Czym jest  
WSC Środowisko Pracy?

Wzorzec  
Struktura projektu

Szablony tabelek  
i stron tytułowych

Atrybuty  
Typy linii

Atrybuty  
Warstwy

Atrybuty  
Wypełnienia

Atrybuty  
Materiały budowlane

Atrybuty  
Struktury warstwowe

Atrybuty  
Profile złożone

Atrybuty  
Pióra i kolory

Atrybuty  
Materiały wykończeń

Atrybuty  
Biblioteki i Ulubione

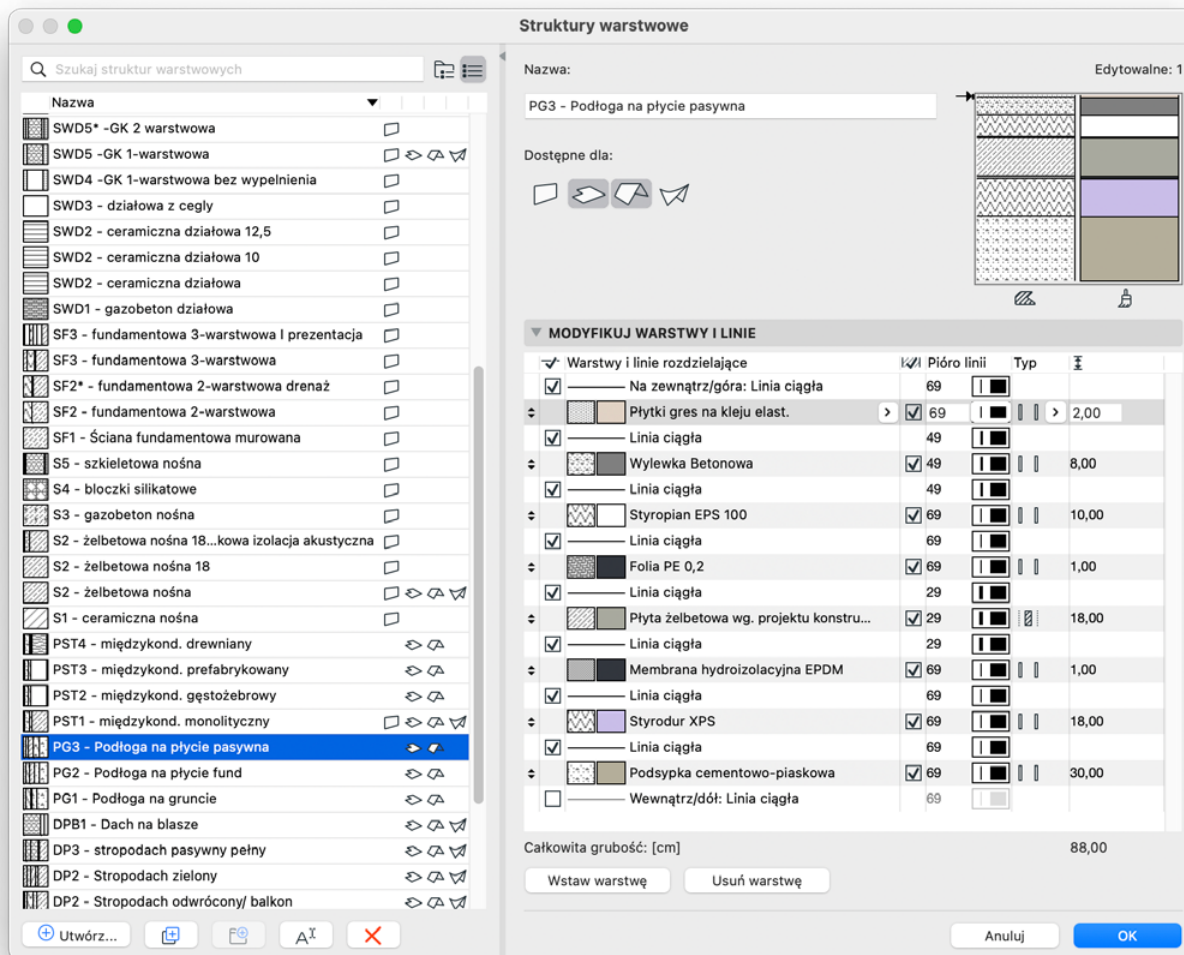
Informacje  
i zestawienia

Style wymiarowania,  
Style 3D i Scen renderingu

Wzorzec WSC zawiera bardzo bogatą bazę **struktur warstwowych** czyli zdefiniowanych przegród budowlanych, które reprezentują złożone elementy konstrukcyjne, takie jak ściany, stropy, dachy czy podłogi. Dzięki nim można precyzyjnie odwzorować budowę fizyczną i właściwości techniczne poszczególnych elementów architektonicznych.

Podobnie jak w przypadku innych atrybutów elementów występujących w Archicadzie również **struktury warstwowe** są przygotowane przez WSC w sposób, który jest najbardziej dostosowany do polskich realiów i najczęściej wykorzystywanych kombinacji warstw materiałów.

- 100-SZ ŚCIANY ZEWNĘTRZNE
- 200-SW ŚCIANY WEWNĘTRZNE
- 300-SD ŚCIANY DZIAŁOWE
- 400-SF ŚCIANY FUNDAMENTOWE
- 500-PS PODŁOGI STROPY
- 600-DS DACHY STROPODACHY



Kliknij w logo powyżej  
i dowiedz się więcej o WSC

Podoba Ci się nasz Wzorzec?  
Podziel się opinią:



Używasz WSC Wzorca?  
Pochwal się swoją pracą.



Chcesz wiedzieć więcej?  
Subskrybuj nas na YouTube.



Biblioteka ARCHICLUB™  
Pobierz DEMO



Chcesz kupić Archicada?  
Zapraszamy!

☎ **zadzwoń** lub @ **napisz**

Chcesz skonwertować  
Archicada na subskrypcję?  
☎ **zadzwoń** lub @ **napisz**

Masz pytanie dotyczące wzorca?  
Dzwoń śmiało!

**22 517 00 50**

# WSC WZORZEC ARCHICADA I WSC ŚRODOWISKO PRACY – PRZEWODNIK

► WSC Wzorzec, WSC Środowisko pracy i Biblioteka ARCHICLUB™ są bezpłatne dla członków ARCHICLUB™ i subskrybentów Archicada w WSC.

**WSC** | TWÓJ PARTNER  
TECHNOLOGICZNY

Kompleksowe rozwiązania  
ARCHICLUB™

Czym jest  
WSC Wzorzec Archicada?

Czym jest  
WSC Środowisko Pracy?

Wzorzec  
Struktura projektu

Szablony tabelek  
i stron tytułowych

Atrybuty  
Typy linii

Atrybuty  
Warstwy

Atrybuty  
Wypełnienia

Atrybuty  
Materiały budowlane

Atrybuty  
Struktury warstwowe

Atrybuty  
Profile złożone

Atrybuty  
Pióra i kolory

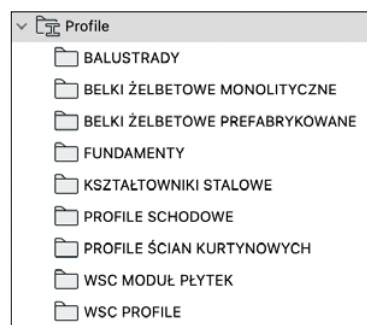
Atrybuty  
Materiały wykończeń

Atrybuty  
Biblioteki i Ulubione

Informacje  
i zestawienia

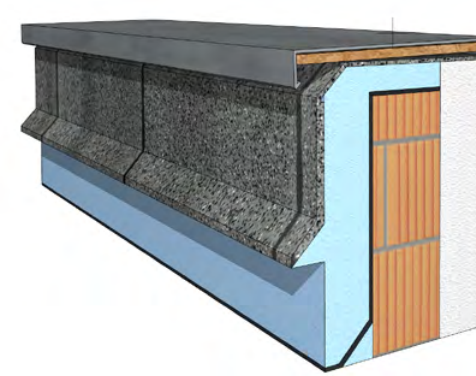
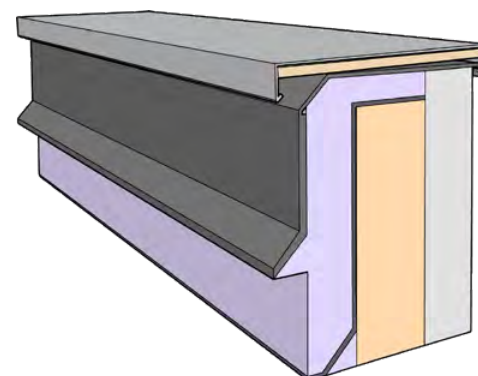
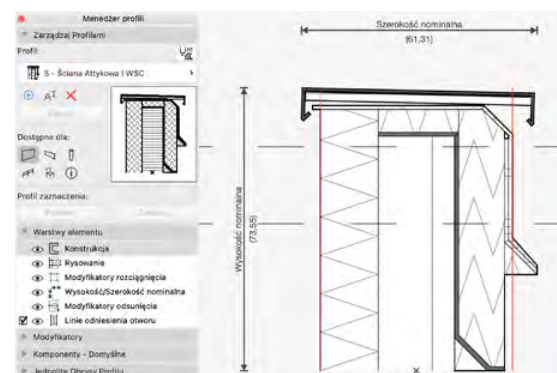
Style wymiarowania,  
Style 3D i Scen renderingu

Rozbudowana przez WSC baza **profilów złożonych** pozwala na znaczne przyspieszenie sporządzania dokumentacji projektowej i kompletnego modelu BIM. Precyzyjne odwzorowanie złożonych ścian, belek, słupów, gzymsów etc. nigdy nie było łatwiejsze.



B - Belka drewniana I WSC	
B - Belka L19 I WSC	
B - Belka prefabrykowana 2T I WSC	
B - Belka prefabrykowana L01 I WSC	
B - Belka prefabrykowana L02 I WSC	
B - Belka prefabrykowana odwrócone T I WSC	
B - Belka prefabrykowana T I WSC	
B - Belka Steico I WSC	
B - Belka Prefabrykowana belka T I WSC	
B - Betonowy Słup/Belka z okładziną I WSC	
BS - płyty kanałowe 120/30 I WSC	
BS - Strop kleina łukowy I WSC	
BS - Strop kleina prosty I WSC	
BS - Teriva Pustak I WSC	
BS - Teriva Żebro I WSC	
BS01 - Żebro pustaka ceramicznego stropowego I WSC	
BS02 - Pustak ceramiczny stropowy I WSC	
GK - CD60 I WSC	
GK - CW50 I WSC	
GK - CW75 I WSC	
GK - CW100 I WSC	
GK - UD28 I WSC	
OBR - Gąsior ceramiczny szczelina wentylacyjna I WSC	

OBR - obróbka blacharska 2 str I WSC	
OBR - obróbka blacharska 15 st góra I WSC	
OBR - obróbka blacharska 90 st dół I WSC	
OBR - obróbka blacharska 90 st góra I WSC	
OBR - obróbka blacharska płaska I WSC	
PS - HEB uniwersalny I WSC	
PS - Teownik uniwersalny I WSC	
PS - Profil zamknięty prostokątny I WSC	
S - Cegła licówka Ściana z bloczków InWSC	
S - Nadproże remontowe I WSC	
S - Ściana Attykowa I WSC	
S - Ściana ceglana I WSC	
S - Ściana ceglana z betonowym nadprożem I WSC	
S - Ściana ceglana ze stopą I WSC	
S - Ściana fundamentowa 2-warstwowa I WSC	
S - Ściana fundamentowa 3-warstwowa I WSC	
S - Ściana kolankowa 2-warstwowa I WSC	
ZAC20 Gzyms I WSC	
ZAC20 Parapet okna I WSC	
ZAC20 Parapet profilowany I WSC	
ZT - Chodnik I WSC	
ZT - Krawędź płyty fundamentowej I WSC	
ZT - Listwa sztukaterii I WSC	



Kliknij w logo powyżej  
i dowiedz się więcej o WSC

Podoba Ci się nasz Wzorzec?  
Podziel się opinią:



Używasz WSC Wzorca?  
Pochwal się swoją pracą.



Chcesz wiedzieć więcej?  
Subskrybuj nas na YouTube.



Biblioteka ARCHICLUB™  
Pobierz DEMO



Chcesz kupić Archicada?  
Zapraszamy!

☎ zadzwoń lub @ napisz

Chcesz skonwertować  
Archicada na subskrypcję?

☎ zadzwoń lub @ napisz

Masz pytanie dotyczące wzorca?  
Dzwoń śmiało!

**22 517 00 50**

# WSC WZORZEC ARCHICADA I WSC ŚRODOWISKO PRACY – PRZEWODNIK

► WSC Wzorzec, WSC Środowisko pracy i Biblioteka ARCHICLUB™ są bezpłatne dla członków ARCHICLUB™ i subskrybentów Archicada w WSC.

**WSC** | TWÓJ PARTNER  
TECHNOLOGICZNY

Kompleksowe rozwiązania  
ARCHICLUB™

Czym jest  
WSC Wzorzec Archicada?

Czym jest  
WSC Środowisko Pracy?

Wzorzec  
Struktura projektu

Szablony tabelek  
i stron tytułowych

Atrybuty  
Typy linii

Atrybuty  
Warstwy

Atrybuty  
Wypełnienia

Atrybuty  
Materiały budowlane

Atrybuty  
Struktury warstwowe

Atrybuty  
Profile złożone

Atrybuty  
Pióra i kolory

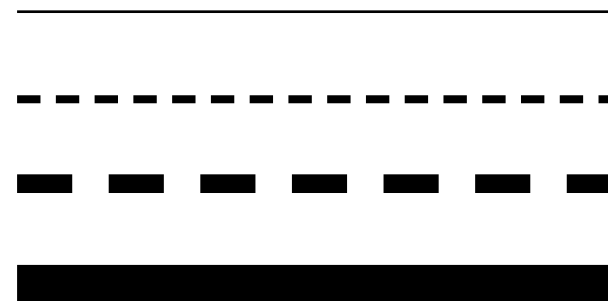
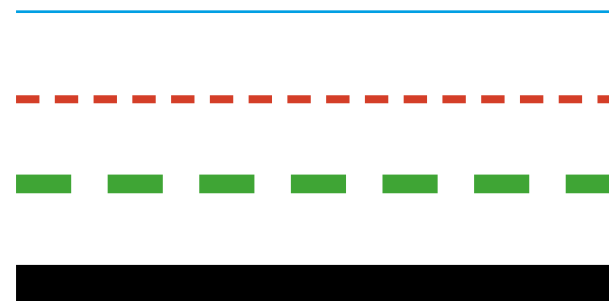
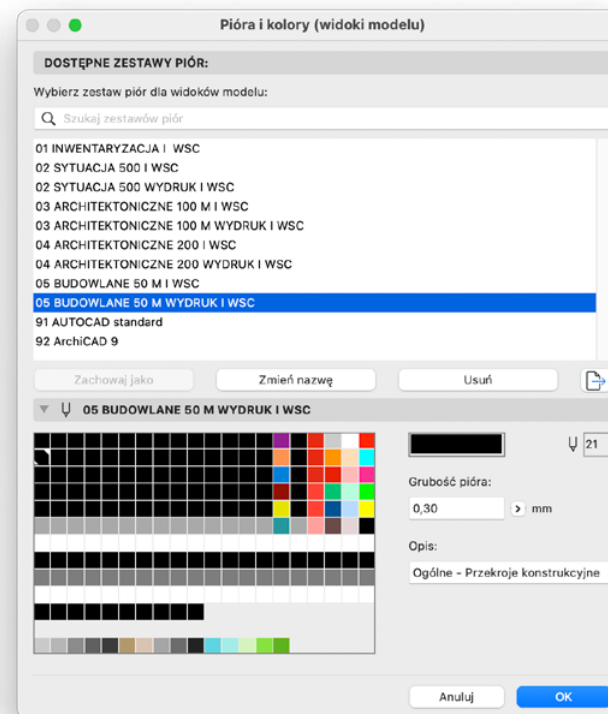
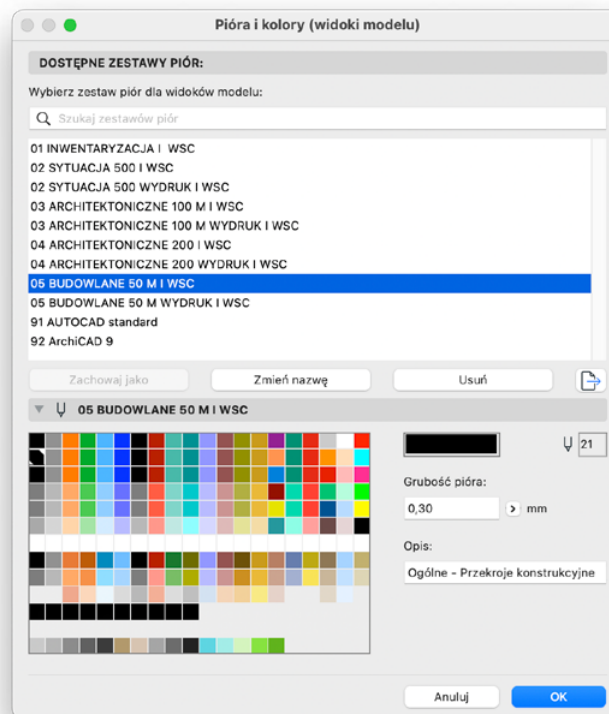
Atrybuty  
Materiały wykończeń

Atrybuty  
Biblioteki i Ulubione

Informacje  
i zestawienia

Style wymiarowania,  
Style 3D i Scen renderingu

Uzupełniliśmy i zoptymalizowaliśmy zestawy **piór i kolorów** w Archicadzie, które definiują sposób wyświetlania i drukowania wszystkich elementów projektu. Dostępne są gotowe zestawy piór dla odpowiednich widoków modelu, wyświetlane w odpowiednim kolorze na ekranie i drukowane właściwą grubością linii.



Kliknij w logo powyżej  
i dowiedz się więcej o WSC

Podoba Ci się nasz Wzorzec?  
Podziel się opinią:



Używasz WSC Wzorca?  
Pochwal się swoją pracą.



Chcesz wiedzieć więcej?  
Subskrybuj nas na YouTube.



Biblioteka ARCHICLUB™  
Pobierz DEMO



Chcesz kupić Archicada?  
Zapraszamy!

☎ **zadzwoń** lub @ **napisz**

Chcesz skonwertować  
Archicada na subskrypcję?

☎ **zadzwoń** lub @ **napisz**

Masz pytanie dotyczące wzorca?  
Dzwoń śmiało!

**22 517 00 50**

# WSC WZORZEC ARCHICADA I WSC ŚRODOWISKO PRACY – PRZEWODNIK

► WSC Wzorzec, WSC Środowisko pracy i Biblioteka ARCHICLUB™ są bezpłatne dla członków ARCHICLUB™ i subskrybentów Archicada w WSC.

WSC | TWÓJ PARTNER  
TECHNOLOGICZNY

Kompleksowe rozwiązania  
ARCHICLUB™

Czym jest  
WSC Wzorzec Archicada?

Czym jest  
WSC Środowisko Pracy?

Wzorzec  
Struktura projektu

Szablony tabelek  
i stron tytułowych

Atrybuty  
Typy linii

Atrybuty  
Warstwy

Atrybuty  
Wypełnienia

Atrybuty  
Materiały budowlane

Atrybuty  
Struktury warstwowe

Atrybuty  
Profile złożone

Atrybuty  
Pióra i kolory

Atrybuty  
Materiały wykończeń

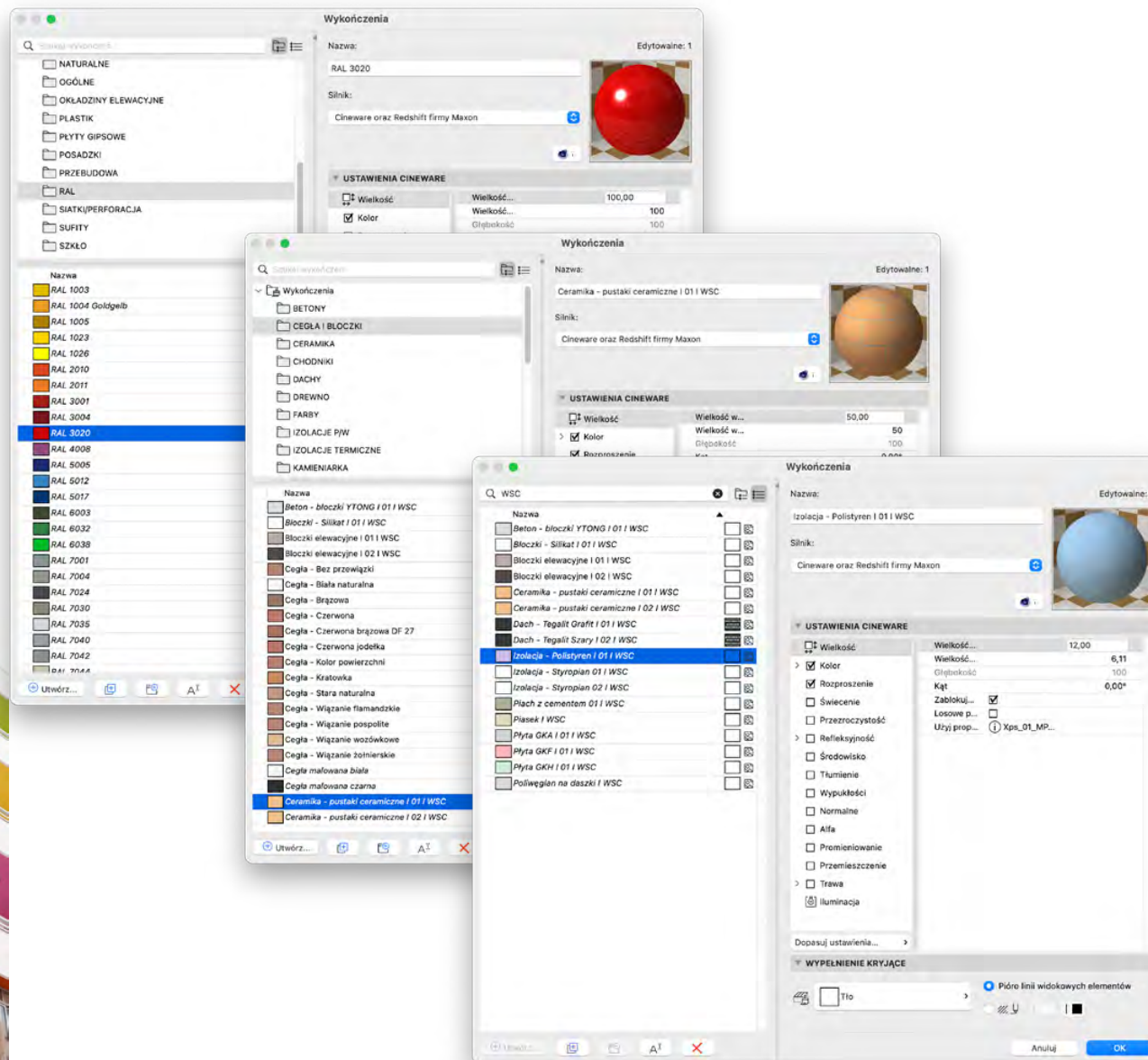
Atrybuty  
Biblioteki i Ulubione

Informacje  
i zestawienia

Style wymiarowania,  
Style 3D i Scen renderingu

**WSC Wzorzec** zawiera rozbudowane **Materiały wykończeń** czyli właściwości przypisywane powierzchniom elementów modelu 3D, które definiują ich wygląd wizualny zarówno na ekranie, jak i w renderach.

**Biblioteka ARCHICLUB™** zawiera dodatkowo tysiące definicji kolorów **NCS** oraz biblioteki **RAL**, co znacznie ułatwia pracę nie tylko przy projektach wnętrz.



Kliknij w logo powyżej  
i dowiedz się więcej o WSC

Podoba Ci się nasz Wzorzec?  
Podziel się opinią:



Używasz WSC Wzorca?  
Pochwal się swoją pracą.



Chcesz wiedzieć więcej?  
Subskrybuj nas na YouTube.



Biblioteka ARCHICLUB™  
Pobierz DEMO



Chcesz kupić Archicada?  
Zapraszamy!

☎ zadzwoń lub @ napisz

Chcesz skonwertować  
Archicada na subskrypcję?

☎ zadzwoń lub @ napisz

Masz pytanie dotyczące wzorca?  
Dzwoń śmiało!

22 517 00 50

# WSC WZORZEC ARCHICADA I WSC ŚRODOWISKO PRACY – PRZEWODNIK

► WSC Wzorzec, WSC Środowisko pracy i Biblioteka ARCHICLUB™ są bezpłatne dla członków ARCHICLUB™ i subskrybentów Archicada w WSC.

**WSC** | TWÓJ PARTNER  
TECHNOLOGICZNY

Kompleksowe rozwiązania  
ARCHICLUB™

Czym jest  
WSC Wzorzec Archicada?

Czym jest  
WSC Środowisko Pracy?

Wzorzec  
Struktura projektu

Szablony tabelek  
i stron tytułowych

Atrybuty  
Typy linii

Atrybuty  
Warstwy

Atrybuty  
Wypełnienia

Atrybuty  
Materiały budowlane

Atrybuty  
Struktury warstwowe

Atrybuty  
Profile złożone

Atrybuty  
Pióra i kolory

Atrybuty  
Materiały wykończeń

Atrybuty  
Biblioteki i Ulubione

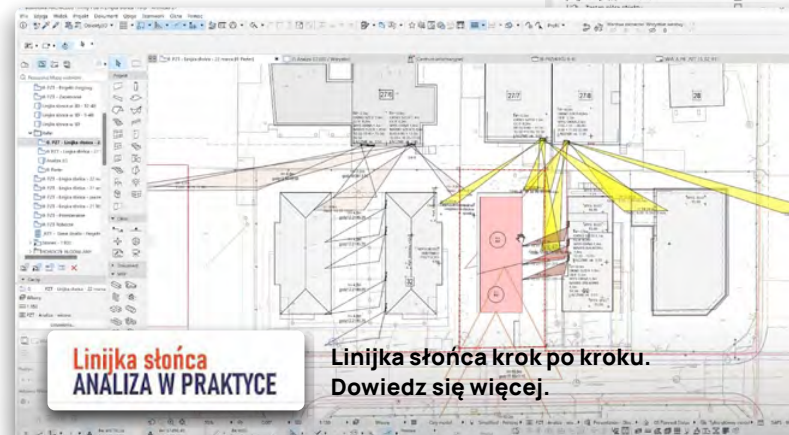
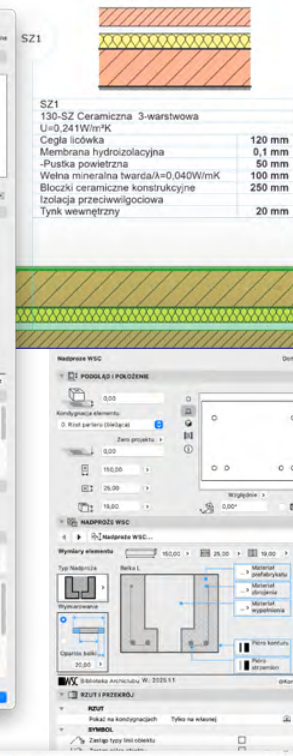
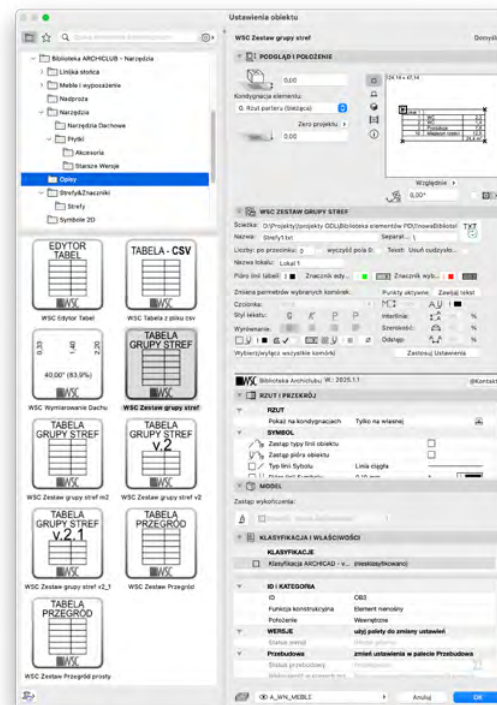
Informacje  
i zestawienia

Style wymiarowania,  
Style 3D i Scen renderingu

**Biblioteka ARCHICLUB™** to unikalna, tworzona przez nas kolekcja narzędzi składająca się już z ponad 150 narzędzi, które rozszerzają możliwości tworzenia projektów w Archicadzie i dostosowują go w jeszcze większym stopniu do polskich standardów i zwyczajów projektowych. Są to m.in. rozbudowane etykiety, inteligentne metryki stref, narzędzie do układania płytek w projekcie czy dopasowana do polskich warunków klimatycznych biblioteka roślin ArchiRadar.

Składnikiem naszej biblioteki jest też **Linijka Słońca**, dzięki której zyskujecie Państwo dostęp do znanego sobie narzędzia wzbogaconego o cyfrowe możliwości i bez trudu przeanalizujecie swój projekt pod kątem polskich norm związanych z nasłonecznieniem i przesłanianiem.

W pliku Wzorca przygotowaliśmy również dziesiątki gotowych konfiguracji elementów jako standardowe **★ Ulubione** Archicada. Ustawienia Ulubionych przygotowaliśmy również dla wybranych obiektów Biblioteki ARCHICLUB™u dzięki czemu można korzystać np. z ustandaryzowanego katalogu okien i drzwi.



**Linijka słońca**  
ANALIZA W PRAKTYCE

**Linijka słońca krok po kroku.**  
Dowiedz się więcej.

Kliknij w logo powyżej  
i dowiedz się więcej o WSC

Podoba Ci się nasz Wzorzec?  
Podziel się opinią:



Używasz WSC Wzorca?  
Pochwal się swoją pracą.



Chcesz wiedzieć więcej?  
Subskrybuj nas na YouTube.



Biblioteka ARCHICLUB™  
Pobierz DEMO



Chcesz kupić Archicada?  
Zapraszamy!

☎ **zadzwoń** lub @ **napisz**

Chcesz skonwertować  
Archicada na subskrypcję?

☎ **zadzwoń** lub @ **napisz**

Masz pytanie dotyczące wzorca?  
Dzwoń śmiało!

**22 517 00 50**

# WSC WZORZEC ARCHICADA I WSC ŚRODOWISKO PRACY – PRZEWODNIK

► WSC Wzorzec, WSC Środowisko pracy i Biblioteka ARCHICLUB™ są bezpłatne dla członków ARCHICLUB™ i subskrybentów Archicada w WSC.

**WSC** | TWÓJ PARTNER  
TECHNOLOGICZNY

Kompleksowe rozwiązania  
ARCHICLUB™

Czym jest  
WSC Wzorzec Archicada?

Czym jest  
WSC Środowisko Pracy?

Wzorzec  
Struktura projektu

Szablony tabelek  
i stron tytułowych

Atrybuty  
Typy linii

Atrybuty  
Warstwy

Atrybuty  
Wypełnienia

Atrybuty  
Materiały budowlane

Atrybuty  
Struktury warstwowe

Atrybuty  
Profile złożone

Atrybuty  
Pióra i kolory

Atrybuty  
Materiały wykończeń

Atrybuty  
Biblioteki i Ulubione

Informacje  
i zestawienia

Style wymiarowania,  
Style 3D i Scen renderingu

## Informacje i zestawienia

dotyczące modelu BIM, to konieczna i najmniej chyba lubiana część pracy przy sporządzaniu dokumentacji projektowej.

Ponad 40 rodzajów zestawień, które zawiera Wzorzec WSC umożliwiają generowanie precyzyjnych kalkulacji, raportów i list, automatyzuje i przyspiesza opracowanie projektu, przedmiarowanie robót oraz kosztorysowanie.

Dodatkowe funkcjonalności we Wzorcu WSC pozwalają na łatwe dodawanie dodatkowych informacji do poszczególnych składników projektu - np. odporności ogniowej okien, dymoszczelności drzwi itd.

Zestawienia pozwalają też na błyskawiczne sporządzenie bilansu terenu, czy zestawień powierzchni przy odrodleniu gruntów.

Zestawienia
Elementy
SD 2 DRZWI SZCZEGÓŁOWE I WSC
SO 2 OKNA SZCZEGÓŁOWE WSC
ZE-01 Legenda stref
ZE-02 Legenda stref pożarowych
ZE-03 Strefy według kategorii
ZE-04 Strefy według kondygnacji
ZE-05 Strefy szczegółowe
ZE-06 Bilans terenu
ZE-07 Legenda zagospodarowania
ZE-11 Ściany proste
ZE-12 Ściany według typów
ZE-21 Okna proste
ZE-22 Okna szczegółowe
ZE-23 Drzwi proste
ZE-24 Drzwi szczegółowe
ZE-31 Legenda profili
ZE-32 Legenda str. warstwowych
ZE-41 Wyposażenie proste
ZE-42 Wyposażenie szczegółowe
ZE-51 Wiązba dachowa
ZE-52 Wiązba dachowa szczegółowe
ZE-99 Wszystkie właściwości
ZP 001 ZESTAWIENIE POMIESZCZEŃ
ZP 002 ZESTAWIENIE POMIESZCZEŃ
ZTP 001 ODRODLNIENIE: SUMARYCZNE
ZTP 001 ODRODLNIENIE: ZESTAWIENIE
ZTP 001 POWIERZCHNIA ISTNIEJĄCA
ZTP 01 BILANS TERENU I WSC
ZTP 02 Powierzchnia do odrodlenia

Komponenty
ZK-01 STRUKTURY WARSTWOWE
ZK-01 Struktury warstwowe
ZK-01 Struktury warstwowe ko
ZK-01 Struktury warstwowe ko
ZK-01 Struktury warstwowe ko
ZK-02 Komponenty według wa
ZK-03 Zestawienie ilościowe
ZK-04 Wszystkie komponenty
Wykończenia
ZW-01 Elementy
ZW-02 Malowanie
ZW-03 Stolarka
ZW-04 Wszystkie
Spisy zawartości projektu
S-0 Spis treści opracowania
S-PAB Spis treści PAB
S-PZT Spis treści PZT
S-ZL Spis treści Załączniki
SR-PAB Spis rysunków PAB
SR-PZT Spis rysunków PZT
SZ-01 Spis widoków
SZ-03 Spis rysunków
SZ-04 Lista korekt
SZ-05 Lista wersji
Listy

Zestawienie stolarki okiennej			
Oznaczenie na rzucie	O6	O6	O6
Symbol (od wnętrza)			
Rozmiar Szer. x Wys.	243x150	133x150	202x150
Wymiary zestawu	243x150	129x144	202x150
Wymagania użytkowe	antyłamaniowe w klasie B		antyłamaniowe RC3
Klasa odporności ogniowej	R 30		Brak wymagań
Izolacyjność termiczna U <sub>c</sub>	0,90	0,00	R 15
Izolacyjność termiczna U	<0,6 W/m²K		R 30
Izolacyjność akustyczna R <sub>a</sub> 2	> 23 dB		R 60
Typ okna	rozwierzalno-uchylne		R 120
Konstrukcja	( min 6 komór )		R 240
Szklenie	wypełnienie argonem		REI 15
Okucia okienne	system potrójnego uszczelniania		REI 30
Aksesoria okna	roleta zewnętrzna		REI 60
kolor na zewnątrz	Drewno - Sosna sęki poz		REI 120
kolor wewnątrz	Drewno - Sosna sęki poz		EI 15
Liczba z podziałem L/P	P (1)		EI 30
Liczba ogółem	1		EI 60

Kliknij w logo powyżej  
i dowiedz się więcej o WSC

Podoba Ci się nasz Wzorzec?  
Podziel się opinią:



Używasz WSC Wzorca?  
Pochwal się swoją pracą.



Chcesz wiedzieć więcej?  
Subskrybuj nas na YouTube.



Biblioteka ARCHICLUB™  
Pobierz DEMO



Chcesz kupić Archicada?  
Zapraszamy!

☎ zadzwoń lub @ napisz

Chcesz skonwertować  
Archicada na subskrypcję?

☎ zadzwoń lub @ napisz

Masz pytanie dotyczące wzorca?  
Dzwoń śmiało!

**22 517 00 50**

# WSC WZORZEC ARCHICADA I WSC ŚRODOWISKO PRACY – PRZEWODNIK

► WSC Wzorzec, WSC Środowisko pracy i Biblioteka ARCHICLUB™ są bezpłatne dla członków ARCHICLUB™ i subskrybentów Archicada w WSC.

**WSC** | TWÓJ PARTNER  
TECHNOLOGICZNY

Kompleksowe rozwiązania  
ARCHICLUB™

Czym jest  
WSC Wzorzec Archicada?

Czym jest  
WSC Środowisko Pracy?

Wzorzec  
Struktura projektu

Szablony tabelek  
i stron tytułowych

Atrybuty  
Typy linii

Atrybuty  
Warstwy

Atrybuty  
Wypełnienia

Atrybuty  
Materiały budowlane

Atrybuty  
Struktury warstwowe

Atrybuty  
Profile złożone

Atrybuty  
Pióra i kolory

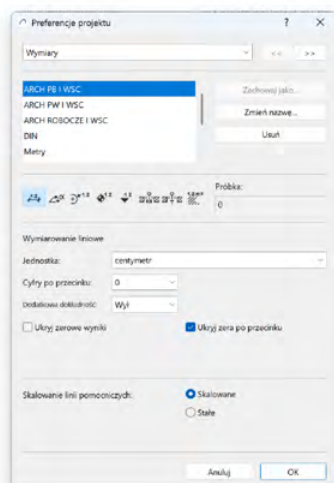
Atrybuty  
Materiały wykończeń

Atrybuty  
Biblioteki i Ulubione

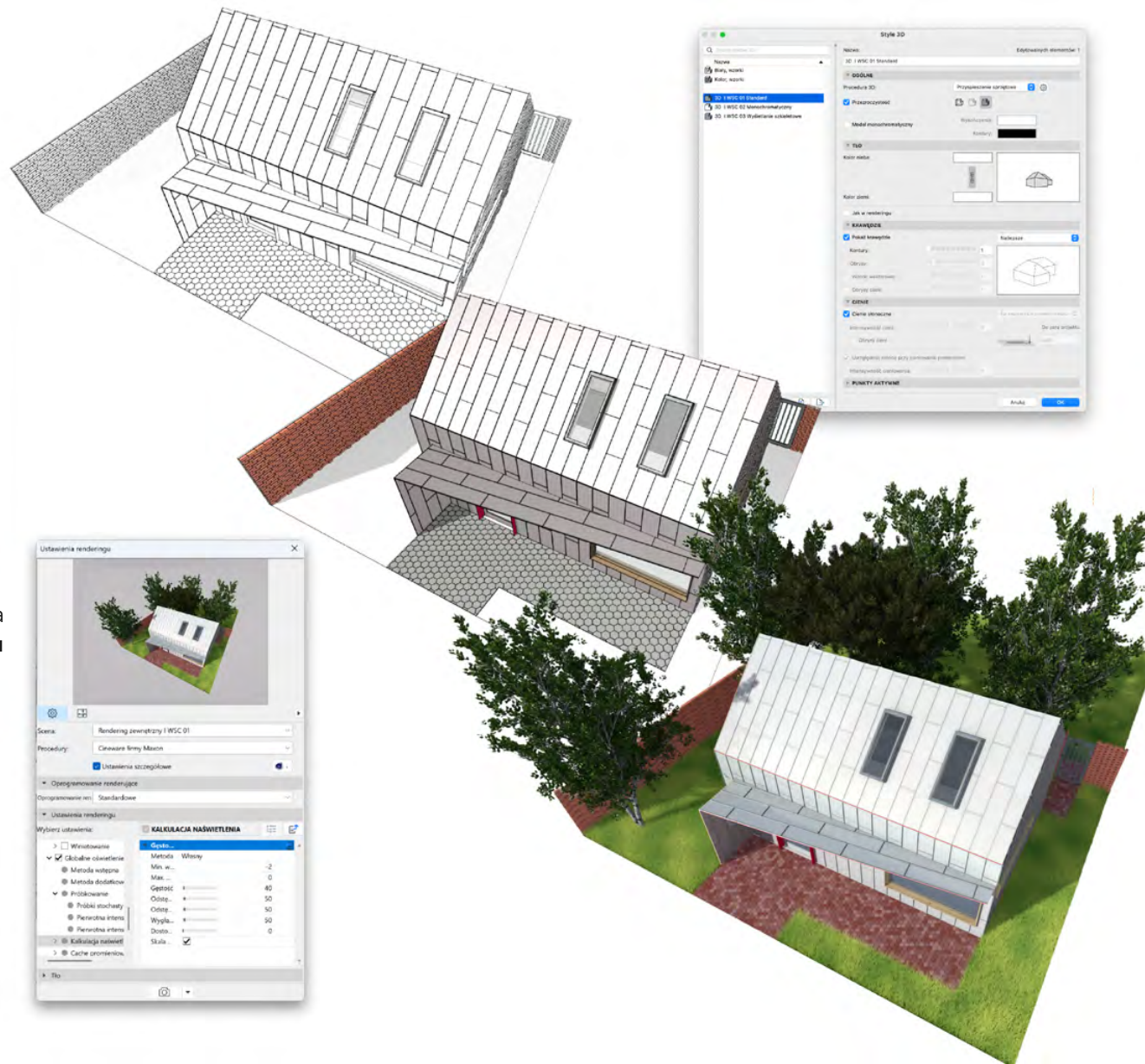
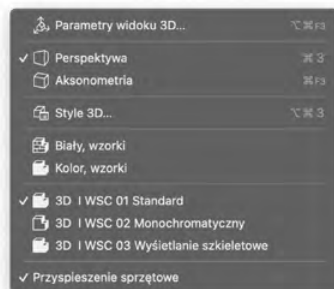
Informacje  
i zestawienia

Style wymiarowania,  
Style 3D i Scen renderingu

Skonfigurowaliśmy **style wymiarowania** dostosowując je do polskich norm.



Zoptymalizowaliśmy ustawienia **Styli 3D** oraz **Scen renderingu** żeby uprościć pracę w oknie 3D i przy wizualizacjach.



Kliknij w logo powyżej  
i dowiedz się więcej o WSC

Podoba Ci się nasz Wzorzec?  
Podziel się opinią:



Używasz WSC Wzorca?  
Pochwal się swoją pracą.



Chcesz wiedzieć więcej?  
Subskrybuj nas na YouTube.



Biblioteka ARCHICLUB™  
Pobierz DEMO



Chcesz kupić Archicada?  
Zapraszamy!

☎ **zadzwoń** lub @ **napisz**

Chcesz skonwertować  
Archicada na subskrypcję?

☎ **zadzwoń** lub @ **napisz**

Masz pytanie dotyczące wzorca?  
Dzwoń śmiało!

**22 517 00 50**



# WSC WZORZEC ARCHICADA I WSC ŚRODOWISKO PRACY – PRZEWODNIK

► WSC Wzorzec, WSC Środowisko pracy i Biblioteka ARCHICLUB™ są bezpłatne dla członków ARCHICLUB™ i subskrybentów Archicada w WSC.

WSC | TWÓJ PARTNER  
TECHNOLOGICZNY

Kompleksowe rozwiązania  
ARCHICLUB™

Czym jest  
WSC Wzorzec Archicada?

Czym jest  
WSC Środowisko Pracy?

Wzorzec  
Struktura projektu

Szablony tabelek  
i stron tytułowych

Atrybuty  
Typy linii

Atrybuty  
Warstwy

Atrybuty  
Wypełnienia

Atrybuty  
Materiały budowlane

Atrybuty  
Struktury warstwowe

Atrybuty  
Profile złożone

Atrybuty  
Pióra i kolory

Atrybuty  
Materiały wykończeń

Atrybuty  
Biblioteki i Ulubione

Informacje  
i zestawienia

Style wymiarowania,  
Style 3D i Scen renderingu

Firma WSC powstała w 1994 roku i dziś sami się dziwimy, że najmłodszy członek naszego zespołu są rówieśnikami firmy. Jednocześnie trzon WSC stanowią ludzie pracujący z nami od samego początku, czyli ponad 30 lat. Współpracujemy również z partnerami tworzącymi ogólnopolską regionalną sieć sprzedawców. W tym szerokim przekroju pokoleniowym współpraca układa się znakomicie – znacznie lepiej niż w niejednej rodzinie.

Razem tworzymy doświadczony zespół o uzupełniających się kompetencjach. Informację o naszym zespole podajemy jako pierwszą, ponieważ to właśnie jemu WSC w znacznej mierze zawdzięcza swój sukces. W przypadku naszej firmy sentencja „firma to ludzie” nie jest pustym sloganem.

Od początku istnienia celem WSC była pomoc w organizowaniu warsztatu pracy architekta tak, aby praca nad projektem była

maksymalnie satysfakcjonująca, efektywna, szybka i ekonomiczna, pozwalając jednocześnie oszczędzać czas na życie pozazawodowe. To był i nadal jest nasz priorytet. Dlatego nieustannie staramy się poszerzać ofertę dostosowaną do tego celu.

Dziś WSC jest polskim przedstawicielem szeregu wiodących firm dostarczających cyfrowe narzędzia wspomagające projektowanie oraz procesy inwestycyjno-budowlane. Jako pierwsi zaczęliśmy rozpowszechniać i wdrażać na polskim rynku technologię BIM (Building Information Modeling) z wykorzystaniem oprogramowania Archicad.

Naszym flagowym produktem jest program Archicad firmy Graphisoft, którym zajmujemy się od początku istnienia. Archicad to nowoczesne, stale doskonalone oprogramowanie do projektowania w technologii

BIM. Stanowi trzon naszej oferty, obejmującej rodzinę produktów pozwalających na pełną integrację procesów projektowych i inwestycyjnych na każdym ich etapie.

WSC konsekwentnie promuje procesy projektowe w standardzie OPEN BIM, umożliwiając łatwą koordynację współpracy z innymi branżami oraz integrację różnych typów oprogramowania, co pozwala na sprawną kontrolę i podnoszenie jakości projektów.

Jesteśmy organizatorem konferencji „Nowe Oblicze BIM”. Od początku istnienia angażujemy się w szereg oddolnych inicjatyw oraz aktywności z szeroko pojętego świata architektury i sztuki. Dziś z dumą możemy mówić, że jesteśmy mecenasami wielu wydarzeń, a nasze działania są dostrzegane i doceniane przez środowisko architektów.

## WSC Witold Szymanik i S-ka Sp. z o.o

ul. Brukselska 44 lok. 2  
03-973 Warszawa

22 517 00 00

22 617 68 35

wsc@wsc.pl

www.wsc.pl

Działamy od pn-pt w godz. 9 do 17

## Sprzedaż

Agnieszka Chojnacka  
722 077 727 • achojnacka@wsc.pl

Marta Senderowicz  
723 176 801 • msenderowicz@wsc.pl

Paweł Grzybowski  
723 176 802 • pgrzybowski@wsc.pl

Paweł Jagodziński  
723 176 803 • pjagodzinski@wsc.pl

## ARCHICLUB™

22 517 00 30

22 101 20 10

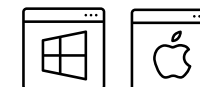
archiclub@wsc.pl

## Wsparcie techniczne i szkolenia

22 517 00 50

archicad@wsc.pl

## Pobierz aplikację wsparcia technicznego



Kliknij w logo powyżej  
i dowiedz się więcej o WSC

Podoba Ci się nasz Wzorzec?  
Podziel się opinią:



Używasz WSC Wzorca?  
Pochwal się swoją pracą.



Chcesz wiedzieć więcej?  
Subskrybuj nas na YouTube.



Biblioteka ARCHICLUB™  
Pobierz DEMO



Chcesz kupić Archicada?  
Zapraszamy!

☎ zadzwoń lub @ napisz

Chcesz skonwertować  
Archicada na subskrypcję?

☎ zadzwoń lub @ napisz

Masz pytanie dotyczące wzorca?  
Dzwoń śmiało!

**22 517 00 50**